

Θ έ μ α 2ο

Έγκριση Οργανογράμματος του Ε.Κ.Π.Α.

Ο Πρύτανης ανακοινώνει στα μέλη της Συγκλήτου τα με αρ. πρωτ. 113287/14-8-2013/ΙΒ και 120526/Η/2-9-2013 έγγραφα του Υ.ΠΑΙ.Θ. σχετικά με την αξιολόγηση δομών και υπηρεσιών του Ιδρύματός μας και καταθέτει προς έγκριση το οργανόγραμμα όπως επισυνάπτεται.

Το οργανόγραμμα διοικητικής λειτουργίας του ΕΚΠΑ περιλαμβάνει τα εξής:

- Συλλογικά Όργανα Διοίκησης (σελ. 2)
- Οργανόγραμμα Γενικών Διευθύνσεων, Ανεξάρτητων Διευθύνσεων & Υπηρεσιών (σελ. 3)
- Τμήματα Διευθύνσεων των Γενικών Διευθύνσεων – Πίνακας 1 (σελ. 4)
- Τμήματα Ανεξάρτητων Διευθύνσεων – Πίνακας 2 (σελ. 5)
- Γραμματείες/Γραφεία Σχολών/Τμημάτων – Πίνακας 3 (σελ. 6)
- Κλινικές – Πίνακας 4 (σελ. 7)
- Πανεπιστημιακά Νοσοκομεία -Πίνακας 5 (σελ. 8)
- Μουσεία - Πίνακας 6 (σελ. 9)
- Εργαστήρια ανά Σχολή/Τμήμα – Πίνακας 7 (σελ. 10-16)
- Τομείς Τμημάτων ανά Σχολή/Τμήμα – Πίνακας 8 (σελ. 17-21)

./.

ΕΘΝΙΚΟ ΚΑΙ ΚΑΠΟΔΙΣΤΡΙΑΚΟ ΠΑΝΕΠΙΣΤΗΜΙΟ ΑΘΗΝΩΝ
ΟΡΓΑΝΟΓΡΑΜΜΑ ΔΙΟΙΚΗΤΙΚΗΣ ΛΕΙΤΟΥΡΓΙΑΣ

ΣΥΛΛΟΓΙΚΑ ΟΡΓΑΝΑ ΔΙΟΙΚΗΣΗΣ

Συμβούλιο του Ιδρύματος

Πανεπιστημιακή Σύγκλητος

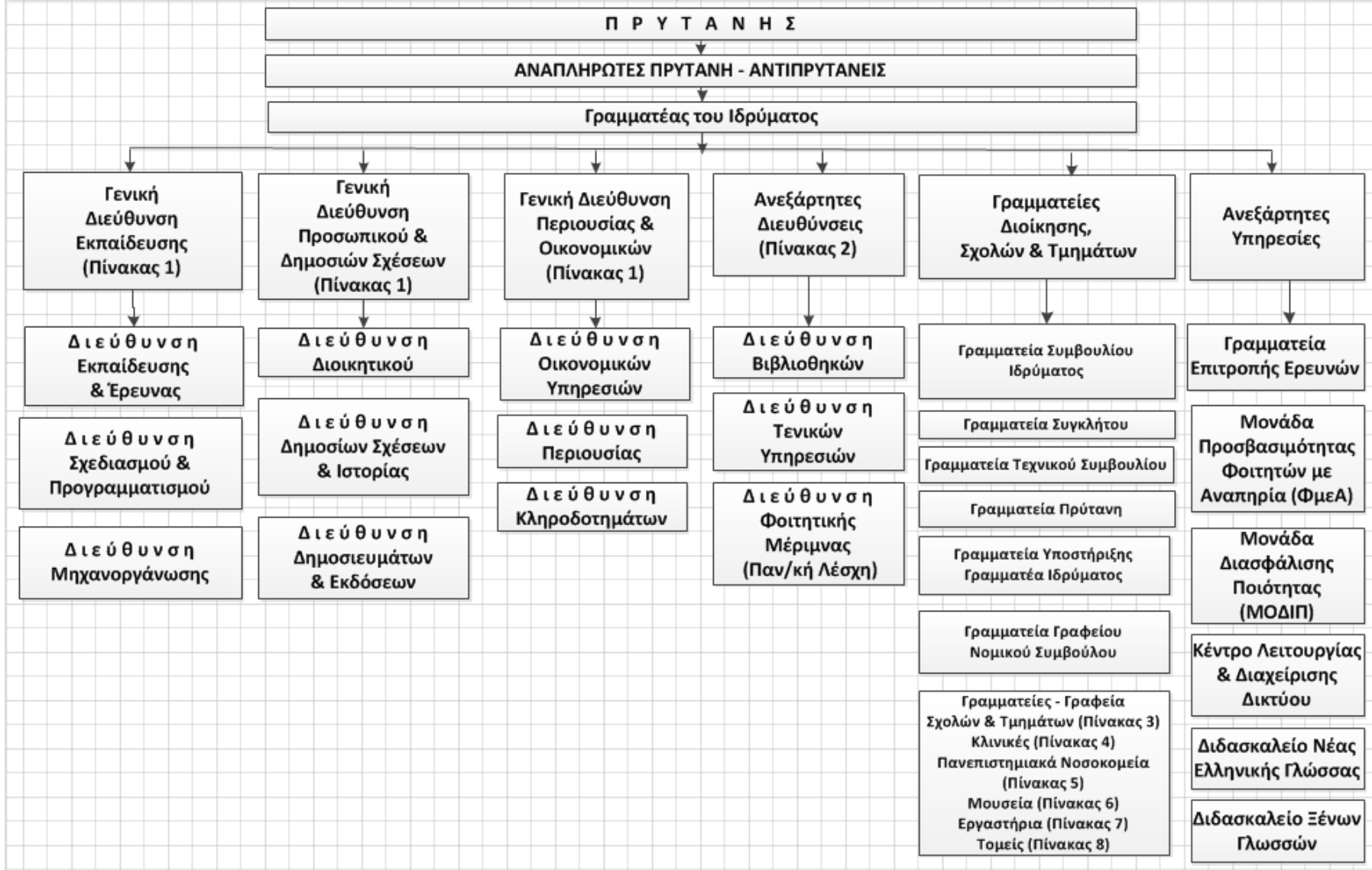
Τεχνικό Συμβούλιο

Συμβούλιο
Πανεπιστημιακής Δέσφης

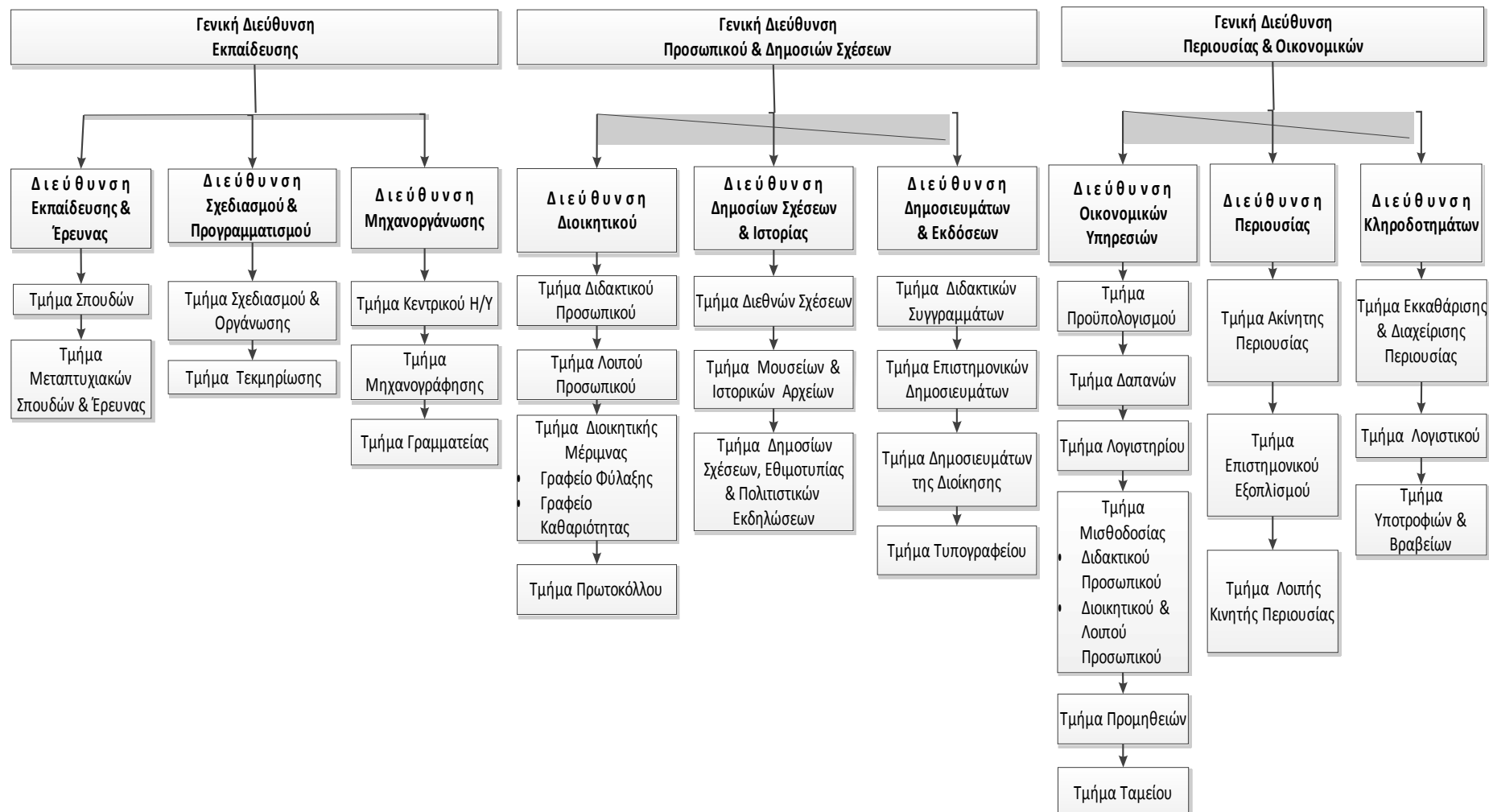
Επιτροπή Ερεσών

ΕΘΝΙΚΟ ΚΑΙ ΚΑΠΟΔΙΣΤΡΙΑΚΟ ΠΑΝΕΠΙΣΤΗΜΙΟ ΑΘΗΝΩΝ
 ΟΡΓΑΝΟΓΡΑΜΜΑ ΔΙΟΙΚΗΤΙΚΗΣ ΛΕΙΤΟΥΡΓΙΑΣ

ΟΡΓΑΝΟΓΡΑΜΜΑ ΓΕΝΙΚΩΝ ΔΙΕΥΘΥΝΣΕΩΝ, ΑΝΕΞΑΡΤΗΤΩΝ ΔΙΕΥΘΥΝΣΕΩΝ & ΥΠΗΡΕΣΙΩΝ



ΤΜΗΜΑΤΑ ΔΙΕΥΘΥΝΣΕΩΝ ΤΩΝ ΓΕΝΙΚΩΝ ΔΙΕΥΘΥΝΣΕΩΝ(Πίνακας 1)



ΤΜΗΜΑΤΑ ΑΝΕΞΑΡΤΗΤΩΝ ΔΙΕΥΘΥΝΣΕΩΝ (Πίνακας 2)

Διεύθυνση Βιβλιοθηκών (Παράρτημα Ι)	Διεύθυνση Τεχνικών Υπηρεσιών	Διεύθυνση Φοιτητικής Μέριμνας (Παν/κή Λέσχη) (Παράρτημα ΙΙ)
Τμήμα Βιβλιοθήκης Επιστήμων Υγείας	Τμήμα Προγραμματισμού και Μελετών	Τμήμα Γραμματείας
Τμήμα Βιβλιοθήκης Επιστημών Αγωγής	Τμήμα Εκτέλεσης Έργων	Τμήμα Λογιστηρίου – Ταμείου
Τμήμα Βιβλιοθήκης Θεολογικής Σχολής	Τμήμα Συντήρησης Έργων και Λειτουργίας Εγκαταστάσεων	Τμήμα Επιμελητείας
Τμήμα Βιβλιοθήκης Θετικών Επιστημών	Τμήμα Διαχείρισης Πρασίνου και Φυσικού Περιβάλλοντος	Τμήμα Πληροφορικής
Τμήμα Βιβλιοθήκης Νομικής Σχολής	Τμήμα Γραμματειακής και διοικητικής υποστήριξης	Τμήμα Δημοσίων Σχέσεων & Ευρέσεως Εργασίας, Πολιτιστικός Όμιλος Φοιτητών
Τμήμα Βιβλιοθήκης Φιλοσοφικής		Τμήμα Σίτισης Φοιτητών
Τμήμα Βιβλιοθήκης Οικονομικών & Πολιτικών Επιστημών		Μουσικό Τμήμα
Τμήμα Βιβλιοθήκης Φυσικής Αγωγής & Αθλητισμού		Τμήμα Υγειονομικής Υπηρεσίας
Τμήμα Διοικητικής, Οικονομικής Διαχείρισης και Επεξεργασίας Υλικού		Τμήμα Πανεπιστημιακού Γυμναστηρίου
Τμήμα Μηχανοργάνωσης και Πληροφοριακών Συστημάτων		Γραφείο για την Διοικητική και Γραμματειακή Στήριξη των Φοιτητικών Εστίων.
		Γραφείο για Θέματα Φύλου και Ισότητας
		Γραφείο Διασύνδεσης

ΚΛΙΝΙΚΕΣ (ΠΙΝΑΚΑΣ 4)

ΚΛΙΝΙΚΕΣ (ΠΙΝΑΚΑΣ 4)					
1	ΓΡΑΦΕΙΟ ΠΑΝΕΠΙΣΤΗΜΙΑΚΩΝ ΚΛΙΝΙΚΩΝ ΤΟΥ ΑΤΤΙΚΟΥ ΝΟΣΟΚΟΜΕΙΟΥ	3	ΓΡΑΦΕΙΟ ΠΑΝΕΠΙΣΤΗΜΙΑΚΩΝ ΚΛΙΝΙΚΩΝ ΤΟΥ ΝΟΣΟΚΟΜΕΙΟΥ Κ.Α.Τ.	13	ΓΡΑΦΕΙΟ ΠΑΝΕΠΙΣΤΗΜΙΑΚΩΝ ΚΛΙΝΙΚΩΝ ΤΟΥ ΙΠΠΟΚΡΑΤΕΙΟΥ ΝΟΣΟΚΟΜΕΙΟΥ
1	Β' Κλινική Αφροδισίων και Δερματικών Νόσων	34	Γ' Ορθοπαιδική Χειρουργική Κλινική	48	Α' Καρδιολογική Κλινική
2	Β' Πνευμονολογική Κλινική			49	Β' Πανεπιστημιακή Παθολογική Κλινική
3	Β' Νευροχειρουργική και Νευροτραυματιολογική Κλινική	4	ΓΡΑΦΕΙΟ ΠΑΝΕΠΙΣΤΗΜΙΑΚΩΝ ΚΛΙΝΙΚΩΝ ΤΟΥ Π.Γ.Ν. ΝΟΣΗΜΑΤΩΝ ΘΩΡΑΚΟΣ «ΣΩΤΗΡΙΑ»	50	Α' Προπαιδευτική Χειρουργική Κλινική και Χειρουργική Παθολογία
4	Β' Κλινική Αναισθησιολογίας	35	Γ' Πανεπιστημιακή Παθολογική Κλινική	51	Α' Ωτορινολαρυγγολογική Κλινική
5	Β' Νευρολογική Κλινική	36	Α' Πνευμονολογική Κλινική	14	ΓΡΑΦΕΙΟ ΠΑΝΕΠΙΣΤΗΜΙΑΚΩΝ ΚΛΙΝΙΚΩΝ ΤΟΥ ΝΟΣΟΚΟΜΕΙΟΥ «Π. & Α. ΚΥΡΙΑΚΟΥ»
6	Γ' Παιδιατρική Κλινική			52	Β' Παιδιατρική Κλινική
7	Παιδοχειρουργική Κλινική	5	ΓΡΑΦΕΙΟ ΠΑΝΕΠΙΣΤΗΜΙΑΚΩΝ ΚΛΙΝΙΚΩΝ ΤΟΥ ΝΟΣΟΚΟΜΕΙΟΥ ΑΛΕΞΑΝΔΡΑ	53	Παιδιατρική Κλινική
8	Β' Καρδιολογική Κλινική	37	Θεραπευτική Κλινική		
9	Δ' Παθολογική Κλινική	38	Α' Μαιευτική-Γυναικολογική Κλινική	15	ΓΡΑΦΕΙΟ ΠΑΝΕΠΙΣΤΗΜΙΑΚΩΝ ΚΛΙΝΙΚΩΝ ΤΟΥ ΓΕΝΙΚΟΥ ΝΟΣΟΚΟΜΕΙΟΥ
10	Β' Προπαιδευτική Παθολογική Κλινική και Ειδική Νοσολογία			54	Γ' Ψυχιατρική
11	Β' Κλινική Εντατικής Θεραπείας	6	ΓΡΑΦΕΙΟ ΠΑΝΕΠΙΣΤΗΜΙΑΚΩΝ ΚΛΙΝΙΚΩΝ ΤΟΥ ΝΟΣΟΚΟΜΕΙΟΥ «Α.ΣΥΓΓΡΟΥ»		
12	Γ' Χειρουργική Κλινική	39	Α' Κλινική Αφροδισίων και Δερματικών Νόσων	16	ΓΡΑΦΕΙΟ ΠΑΝΕΠΙΣΤΗΜΙΑΚΩΝ ΚΛΙΝΙΚΩΝ ΤΟΥ Γ.Ο.Ν.Κ. «ΟΙ ΑΓΙΟΙ ΑΝΑΡΓΥΡΟΙ»
13	Δ' Χειρουργική Κλινική			55	Παθολογική Κλινική
14	Ε' Χειρουργική Κλινική	7	ΓΡΑΦΕΙΟ ΠΑΝΕΠΙΣΤΗΜΙΑΚΩΝ ΚΛΙΝΙΚΩΝ ΤΟΥ ΝΟΣΟΚΟΜΕΙΟΥ «ΕΥΑΓΓΕΛΙΣΜΟΣ»	56	Κλινική Εντατικής Νοσηλείας
15	Α' Ορθοπαιδική Κλινική	40	Α' Κλινική Εντατικής Θεραπείας	57	Χειρουργική Κλινική
16	Καρδιοχειρουργική Κλινική	41	Α' Νευροχειρουργική Κλινική	58	Ψυχιατρική Κλινική
17	Β' Ουρολογική Κλινική				
18	Θωρακοχειρουργική Κλινική	8	ΓΡΑΦΕΙΟ ΠΑΝΕΠΙΣΤΗΜΙΑΚΩΝ ΚΛΙΝΙΚΩΝ ΤΟΥ ΕΥΓΕΝΙΔΕΙΟΥ ΘΕΡΑΠΕΥΤΗΡΙΟΥ	17	ΓΡΑΦΕΙΟ ΠΑΝΕΠΙΣΤΗΜΙΑΚΩΝ ΚΛΙΝΙΚΩΝ ΤΜΗΜΑΤΟΣ ΟΔΟΝΤΙΑΤΡΙΚΗΣ
19	Β' Ωτορινολαρυγγολογική Κλινική	42	Γ' Κλινική Εντατικής Θεραπείας	59	Κλινική Αντιμετώπισης Στοματοπροσωπικού Πόνου
20	Β' Οφθαλμολογική Κλινική			60	Κλινική Διαγνωστικής & Ακτινολογίας Στόματος
21	Γναθοπροσωπική Χειρουργική Κλινική	9	ΓΡΑΦΕΙΟ ΠΑΝΕΠΙΣΤΗΜΙΑΚΩΝ ΚΛΙΝΙΚΩΝ ΤΟΥ Π.Γ.Ν. ΝΕΑΣ ΙΩΝΙΑΣ «ΑΓΙΑ ΟΛΓΑ»	61	Κλινική Στοματικής & Γναθοπροσωπικής Χειρουργικής
22	Γ' Μαιευτική-Γυναικολογική Κλινική	43	Β' Ορθοπαιδική Κλινική	62	Κλινική Νοσοκομειακής Οδοντιατρικής
23	Β' Ψυχιατρική Κλινική	10	ΓΡΑΦΕΙΟ ΠΑΝΕΠΙΣΤΗΜΙΑΚΩΝ ΚΛΙΝΙΚΩΝ ΤΟΥ ΝΟΣΟΚΟΜΕΙΟΥ «ΓΕΝΙΚΟ ΚΡΑΤΙΚΟ»		
24	Αγγειοχειρουργική	44	Α' Οφθαλμολογική Κλινική		
2	ΓΡΑΦΕΙΟ ΠΑΝΕΠΙΣΤΗΜΙΑΚΩΝ ΚΛΙΝΙΚΩΝ ΤΟΥ ΛΑΪΚΟΥ ΝΟΣΟΚΟΜΕΙΟΥ				
25	Αιματολογική Κλινική	11	ΓΡΑΦΕΙΟ ΠΑΝΕΠΙΣΤΗΜΙΑΚΩΝ ΚΛΙΝΙΚΩΝ ΤΟΥ ΝΟΣΟΚΟΜΕΙΟΥ «ΜΕΤΑΞΑ»		
26	Κλινική Παθολογικής Φυσιολογίας	45	Πλαστική Χειρουργική		
27	Γ' Καρδιολογική Κλινική				
28	Α' Πανεπιστημιακή Παθολογική Κλινική	12	ΓΡΑΦΕΙΟ ΠΑΝΕΠΙΣΤΗΜΙΑΚΩΝ ΚΛΙΝΙΚΩΝ ΤΟΥ ΝΟΣΟΚΟΜΕΙΟΥ «ΑΓΙΑ ΣΟΦΙΑ»		
29	Α' Προπαιδευτική Παθολογική Κλινική και Ειδική Νοσολογία	46	Α' Παιδιατρική Κλινική		
30	Γαστρεντερολογική Κλινική	47	Παιδοψυχιατρική Κλινική		
31	Β' Προπαιδευτική Χειρουργική Κλινική και Χειρουργική Παθολογία				
32	Α' Χειρουργική Κλινική				
33	Α' Ουρολογική Κλινική				

Στον παραπάνω πίνακα δεν περιλαμβάνονται οι Μονάδες και τα Εργαστήρια που είναι ενταγμένα στις κλινικές.

ΠΑΝΕΠΙΣΤΗΜΙΑΚΑ ΝΟΣΟΚΟΜΕΙΑ (ΠΙΝΑΚΑΣ 5)	
ΑΡΕΤΑΙΕΙΟ ΝΟΣΟΚΟΜΕΙΟ	
1	Β' Χειρουργική Κλινική
2	Α' Κλινική Αναισθησιολογίας
3	Β' Μαιευτική-Γυναικολογική
4	Νεφρολογική Κλινική
ΑΙΓΙΝΗΤΕΙΟ ΝΟΣΟΚΟΜΕΙΟ	
5	Α' Ψυχιατρική Κλινική
6	Α' Νευρολογική Κλινική

ΜΟΥΣΕΙΑ (Πίνακας 6)	
I	ΓΡΑΦΕΙΟ ΣΤΗΡΙΞΗΣ ΤΟΥ ΜΟΥΣΕΙΟΥ ΤΗΣ ΘΕΟΛΟΓΙΚΗΣ ΣΧΟΛΗΣ
1	ΜΟΥΣΕΙΟ ΒΙΒΛΙΚΗΣ ΑΡΧΑΙΟΛΟΓΙΑΣ
II	ΓΡΑΦΕΙΟ ΣΤΗΡΙΞΗΣ ΤΩΝ ΜΟΥΣΕΙΩΝ ΤΗΣ ΦΙΛΟΣΟΦΙΚΗΣ ΣΧΟΛΗΣ
2	ΜΟΥΣΕΙΟ ΤΟΥ ΒΙΟΥ ΤΟΥ ΑΝΘΡΩΠΟΥ
3	ΛΑΟΓΡΑΦΙΚΟ ΜΟΥΣΕΙΟ ΚΑΙ ΑΡΧΕΙΟ ΤΟΥ ΤΜΗΜΑΤΟΣ ΦΙΛΟΛΟΓΙΑΣ
4	ΜΟΥΣΕΙΟ ΑΡΧΑΙΟΛΟΓΙΑΣ & ΙΣΤΟΡΙΑΣ ΤΗΣ ΤΕΧΝΗΣ
5	ΜΟΥΣΕΙΟ ΤΗΣ ΠΑΙΔΕΙΑΣ
III	ΓΡΑΦΕΙΟ ΣΤΗΡΙΞΗΣ ΤΩΝ ΜΟΥΣΕΙΩΝ ΤΗΣ ΣΧΟΛΗΣ ΘΕΤΙΚΩΝ ΕΠΙΣΤΗΜΩΝ
6	ΜΟΥΣΕΙΟ ΜΑΘΗΜΑΤΙΚΩΝ
7	ΒΟΤΑΝΙΚΟ ΜΟΥΣΕΙΟ
8	ΜΟΥΣΕΙΟ ΖΩΟΛΟΓΙΑΣ
9	ΒΟΤΑΝΙΚΟΣ ΚΗΠΟΣ
10	ΜΟΥΣΕΙΟ ΟΡΥΚΤΟΛΟΓΙΑΣ-ΠΕΤΡΟΛΟΓΙΑΣ
11	ΜΟΥΣΕΙΟ ΓΕΩΛΟΓΙΑΣ & ΠΑΛΑΙΟΝΤΟΛΟΓΙΑΣ
12	ΜΟΥΣΕΙΟ ΦΥΣΙΚΩΝ ΕΠΙΣΤΗΜΩΝ & ΤΕΧΝΟΛΟΓΙΑΣ
IV	ΓΡΑΦΕΙΟ ΣΤΗΡΙΞΗΣ ΤΩΝ ΜΟΥΣΕΙΩΝ ΤΗΣ ΣΧΟΛΗΣ ΕΠΙΣΤΗΜΩΝ ΥΓΕΙΑΣ
13	ΕΓΚΛΗΜΑΤΟΛΟΓΙΚΟ ΜΟΥΣΕΙΟ
14	ΑΝΘΡΩΠΟΛΟΓΙΚΟ ΜΟΥΣΕΙΟ
15	ΜΟΥΣΕΙΟ ΥΠΕΙΝΗΣ
16	ΜΟΥΣΕΙΟ ΠΑΘΟΛΟΓΙΚΗΣ ΑΝΑΤΟΜΙΚΗΣ
17	ΜΟΥΣΕΙΟ ΚΡΑΝΙΟΠΡΟΣΩΠΙΚΗΣ ΕΞΕΛΙΞΗΣ ΚΑΙ ΙΣΤΟΡΙΑΣ ΤΗΣ ΟΔΟΝΤΙΑΤΡΙΚΗΣ
18	ΜΟΥΣΕΙΟ ΦΑΡΜΑΚΟΛΟΓΙΑΣ

ΕΡΓΑΣΤΗΡΙΑ (Πίνακας 7)	
ΝΟΜΙΚΗ ΣΧΟΛΗ	
Τμήμα Νομικής	
1	Κοινωνικών Ασφαλίσεων Υγείας & Πρόνοιας
2	Ποινικών & Εγκληματολογικών Ερευνών
ΣΧΟΛΗ ΟΙΚΟΝΟΜΙΚΩΝ & ΠΟΛΙΤΙΚΩΝ ΕΠΙΣΤΗΜΩΝ	
Τμήμα Οικονομικών Επιστημών	
3	Πειραματικών Ερευνών στις Οικονομικές & Κοινωνικές Θεωρίες
4	Πληροφορικής
Τμήμα Πολιτικής Επιστήμης & Δημόσιας Διοίκησης	
5	Μελέτης της Μετανάστευσης της Διασποράς
6	Μελέτης Ελληνογερμανικών Σχέσεων
7	Πολιτικής Επικοινωνίας & Μέσων Πληροφόρησης
8	Ελληνικής Πολιτικής
9	Ευρωπαϊκής Ενοποίησης & Πολιτικής
10	Διοικητικών Επιστημών
Τμήμα Επικοινωνίας & Μέσων Μαζικής Ενημέρωσης	
11	Οπτικοακουστικών Μέσων
12	Νέων Τεχνολογιών στην Επικοινωνία, την Εκπαίδευση και τα ΜΜΕ
Τομέας Κοινωνικής & Πολιτικής Ανάλυσης της Επικοινωνίας	
13	Κοινωνικής Έρευνας στα Μ.Μ.Ε.
Τομέας Πολιτισμού, Περιβάλλοντος, Επικοινωνιακών Εφαρμογών & Τεχνολογίας	
14	Τεχνών & Πολιτιστικής Διαχείρισης
Τομέας Ψυχολογίας της Επικοινωνίας, Επικοινωνιακών Πρακτικών & Σχεδιασμού	
15	Ψυχολογικών εφαρμογών & σχεδιασμού
Τμήμα Τουρκικών Σπουδών και Σύγχρονων Ασιατικών Σπουδών	
16	Γεω-Πολιτισμικών Αναλύσεων Ευρύτερης Μέσης Ανατολής και Τουρκίας
17	Πληροφορικής
18	Τουρκικής Γλώσσας, Προβλημάτων Διγλωσσίας-Κοινωνιογλωσσολογίας και Μετάφρασης

ΣΧΟΛΗ ΕΠΙΣΤΗΜΩΝ ΥΓΕΙΑΣ	
Ιατρική Σχολή	
19	Εγχειρτητικής
20	Μικροβιολογίας & Υγιεινής
ΑΤΤΙΚΟ	
21	Διαγνωστικής Κυτταρολογίας
Τομέας Μορφολειτουργικός	
22	Βιολογικής Χημείας
23	Ιστολογίας & Εμβρυολογίας
24	Φαρμακολογίας
25	Ανατομίας - "Ανατομείο"
26	Φυσιολογίας - "Φυσιολογείο"
27	Ανατομείου
28	Βιολογίας
29	Φυσικής Ιατρικής - (Ραδιοϊσοτόπων)
ΑΤΤΙΚΟ	
30	Κλινικής Βιοχημείας
Τομέας Κλινικοεργαστηριακός	
31	Μικροβιολογίας
32	Ιατροδικαστικής & Τοξικολογίας
ΑΤΤΙΚΟ	
33	Ανοσολογίας
34	Αιματολογικό
35	Κλινικής Μικροβιολογίας
36	Β' Παθολογικής Ανατομικής
37	Β' Εργαστήριο Ακτινολογίας
ΑΡΕΤΑΙΕΙΟ	
38	Α' Εργαστήριο Ακτινολογίας
39	Παθολογοανατομικό
40	Ακτινοδιαγνωστικό-Ακτινοθεραπευτικό
41	Κυτταρολογικό
42	Αιματολογικό
43	Μικροβιολογικό
44	Βιοχημικό
45	Εργαστήριο Β' Μαιευτικής - Γυναικολογίας
ΛΑΪΚΟ	
46	Α' Παθολογικής Ανατομικής
Τομέας Χειρουργικής	
47	Έρευνας των Παθήσεων του Μυοσκελετικού Συστήματος
48	Πειραματικής Χειρουργικής & Χειρουργικής Έρευνας
ΑΠΑ ΣΟΦΙΑ	
49	Εργαστήριο Α' Παιδιατρικής
50	Ιατρικής Γενετικής
ΑΓΛΑΪΑ ΚΥΡΙΑΚΟΥ	
51	Εργαστήριο Β' Παιδιατρικής
ΑΛΕΞΑΝΔΡΑ	
52	Εργαστήριο Α' Μαιευτικής - Γυναικολογίας
Τομέας Κοινωνικής Ιατρικής, Ψυχιατρικής & Νευρολογίας	
53	Υγιεινής & Επιδημιολογίας & Ιατρικής Στατιστικής
ΛΑΪΚΟ	
54	Παθολογικής Φυσιολογίας
ΑΙΓΙΝΗΤΕΙΟ	
55	Ηλεκτροεγκεφαλικό-Ηλεκτρομυογραφικό
56	Μικροβιολογικό

ΣΧΟΛΗ ΕΠΙΣΤΗΜΩΝ ΥΓΕΙΑΣ	
Τμήμα Οδοντιατρικής	
57	Οδοντιατρικής Έρευνας
58	Βιολογίας Στόματος
Τομέας Κοινωνικής Οδοντιατρικής	
59	Παιδοδοντιατρικής
60	Ορθοδοντικής
61	Προληπτικής & Κοινωνικής Οδοντιατρικής
Τομέας Οδοντικής Παθολογίας & Θεραπευτικής	
62	Ενδοδοντίας
63	Οδοντικής Χειρουργικής
64	Περιοδοντολογίας
Τμήμα Οδοντιατρικής - Τομέας Προσθετολογίας	
65	Προσθετικής
Τομέας Παθολογίας & Χειρουργικής του Στόματος	
66	Στοματολογίας
67	Γναθοχειρουργικής
Τομέας Βασικών Επιστημών & Βιολογίας του Στόματος	
68	Βιοϋλικών
69	Βασικών Ιατροβιολογικών Επιστημών
Τμήμα Φαρμακευτικής	
Τομέας Φαρμακευτικής Χημείας	
70	Φαρμακευτικής Χημείας
Τομέας Φαρμακογνωσίας & Χημείας Φυσικών Προϊόντων	
71	Φαρμακογνωσίας & Χημείας Φυσικών Προϊόντων
Τομέας Φαρμακευτικής Τεχνολογίας	
72	Φαρμακευτικής Τεχνολογίας
73	Βιοφαρμακευτικής - Φαρμακοκινητικής
Τμήμα Νοσηλευτικής	
74	Αναίμακτων Διαγνωστικών Μεθόδων
75	Αναίμακτης Αγγειολογικής Μελέτης
76	Φαρμακευτικής Τεχνολογίας
77	Φαρμακολογίας
78	Κοινωνικής Νοσηλευτικής
Τομέας Βασικών Επιστημών	
79	Βιολογίας - Βιοχημείας
80	Φυσιολογίας & Κλινικής Νευροφυσιολογίας
81	Ανατομίας-Ιστολογίας-Εμβρυολογίας
Τομέας Παθολογικός Νοσηλευτικός	
82	Κλινικο-Νοσηλευτικών Εφαρμογών
83	Παιδιατρικό Ερευνητικό Εργαστήριο
Τομέας Χειρουργικός Νοσηλευτικός	
84	Ακτινολογίας
85	Λέιζερ Βιοιατρικών Εφαρμογών
Τομέας Δημόσιας Υγείας	
86	Πρόληψης
87	Δημογραφίας
88	Κλινικής Επιδημιολογίας
89	Πληροφορικής Επιδημιολογίας
90	Πληροφορικής της Υγείας
91	Οργάνωσης & Αξιολόγησης Υπηρεσιών Υγείας
92	Βιοστατιστικής
Τομέας Ψυχικής Υγείας & Επιστημών Συμπεριφοράς	
93	Ψυχοπαθολογίας-Νευροψυχολογίας
Γ.Ο.Ν.Κ. "ΟΙ ΑΓΙΟΙ ΑΝΑΡΓΥΡΟΙ"	
94	Λειτουργικού Ελέγχου Πνευμόνων, Βρογχοσκοπήσεων & Υπερβαρικής Οξυγονοθεραπείας
95	Λοιμώξεων
96	Ηπατογαστρεντερολογικό

ΦΙΛΟΣΟΦΙΚΗ ΣΧΟΛΗ	
Τμήμα Φιλολογίας	
97	Φωνητικής & Υπολογιστικής Γλωσσολογίας
98	Πληροφορικής Τμήματος Φιλολογίας
99	Επεξεργασίας και Διαχείρισης Αρχαίων Ελληνικών και Λατινικών Γλωσσικών Πόρων
100	Κυπριακών Μελετών
101	Παλαιογραφίας
Τμήμα Ιστορίας & Αρχαιολογίας	
102	Ψηφιακής Αποτύπωσης του Δημοσίου & Ιδιωτικού Βίου των Βυζαντινών
103	Εργαστήριο Περιβαλλοντικής Αρχαιολογίας
Τμήμα Φ.Π.Ψ.	
104	Περιβαλλοντικής Εκπαίδευσης
Τμήμα Φ.Π.Ψ. - Τομέας Φιλοσοφίας	
105	Φιλοσοφικό, Τεχνολογικό Εργαστήριο Εφαρμοσμένης & Οικολογικής Φιλοσοφίας
Τμήμα Φ.Π.Ψ. - Τομέας Παιδαγωγικής	
106	Πειραματικής Παιδαγωγικής
107	Εκπαιδευτικής Τεχνολογίας
Τμήμα Φ.Π.Ψ. - Τομέας Ψυχολογίας	
108	Πειραματικής Ψυχολογίας
109	Ψυχομετρικό
110	Ψυχολογικής Συμβουλευτικής Φοιτητών
Τμήμα Αγγλικής Γλώσσας & Φιλολογίας	
111	Πολυμέσων για την επεξεργασία Λόγου & Κειμένων
Τμήμα Γαλλικής Γλώσσας & Φιλολογίας	
112	Πολυμέσων για την επεξεργασία Λόγου & Κειμένων
Τμήμα Γερμανικής Γλώσσας & Φιλολογίας	
113	Εργαστήριο Πολυμέσων
Τμήμα Θεατρικών Σπουδών	
114	Αρχαίου Δράματος & Θεατρολογικής Έρευνας
Τμήμα Μουσικών Σπουδών	
Τομέας Ιστορικής & Συστηματικής Μουσικολογίας	
115	Μουσικής Ακουστικής Τεχνολογίας
116	Εργαστήριο Μελέτης της Ελληνικής Μουσικής
Τμήμα Μουσικών Σπουδών - Τομέας Εθνομουσικολογίας & Πολιτισμικής Ανθρωπολογίας	
117	Εθνομουσικολογίας & Πολιτισμικής Ανθρωπολογίας

ΣΧΟΛΗ ΘΕΤΙΚΩΝ ΕΠΙΣΤΗΜΩΝ	
Τμήμα Φυσικής	
118	Φυσικής
119	A' Εργαστήριο Φυσικής
120	B' Εργαστήριο Φυσικής
121	Εργαστήριο Γεωσταθοπούλειου Πανεπιστημιακού Αστεροσκοπείου
122	Εργαστήριο "Κέντρο Ηλεκτρονικών Υπολογιστών & Πληροφορικής"
Τομέας Φυσικής Στερεάς Κατάστασης	
123	Μηχανολογίας & Σχεδίων
124	Φυσικής Στερεάς Κατάστασης
Τομέας Πυρηνικής Φυσικής & Φυσικής Στοιχειωδών Σωματιδίων	
125	Πυρηνικής Φυσικής
Τομέας Αστροφυσικής Αστρονομίας & Μηχανικής	
126	Μηχανικής
127	Αστρονομίας
128	Αστροφυσικής
Τομέας Ηλεκτρονικής Υπολογιστών Τηλεπικοινωνιών Αυτοματισμού	
129	Ηλεκτρονικής Φυσικής
Τομέας Φυσικής Περιβάλλοντος Μετεωρολογίας	
130	Μετεωρολογίας
Τμήμα Χημείας	
131	Φαρμακευτικής Χημείας
132	Χημείας των Εδωδίων
133	Βιοχημείας
Τομέας θεωρητικής χημείας-φυσικοχημείας, ανόργανης ανάλυσης, ενόργανης ανάλυσης, οργανολογίας και χημικής μηχανικής	
134	Αναλυτικής Χημείας
135	Φυσικής Χημείας
Τομέας οργανικής χημείας, οργανικής χημικής τεχνολογίας, χημείας τροφίμων, βιοχημείας και κλινικής χημείας	
136	Χημείας Τροφίμων
137	Βιομηχανικής Χημείας
138	Οργανικής Χημείας
Τομέας ανόργανης χημείας, ανόργανης χημικής τεχνολογίας και περιβαλλοντικής χημείας	
139	Ανόργανης Χημείας
140	Χημείας Περιβάλλοντος
Τμήμα Βιολογίας	
Τομέας Βιοχημείας & Μοριακής Βιολογίας	
141	Βιοχημείας
Τομέας Γενετικής & Βιοτεχνολογίας	
142	Γενετικής Βιολογίας
Τομέας Ζωολογίας - Θαλάσσιας Βιολογίας	
143	Ζωολογίας
Τομέας Βοτανικής	
144	Γενικής Βοτανικής
Τομέας Οικολογίας & Ταξινομικής	
145	Συστηματικής Βοτανικής

ΣΧΟΛΗ ΘΕΤΙΚΩΝ ΕΠΙΣΤΗΜΩΝ	
Τμήμα Γεωλογίας & Γεωπεριβάλλοντος	
146	Εργαστήριο Μουσειακών Ερευνών
147	Τηλεανίχνευσης
148	Μελέτης & Διαχείρισης Φυσικών Καταστροφών
Τομέας Ορυκτολογίας & Πετρολογίας	
149	Ορυκτολογίας & Πετρολογίας
Τομέας Ιστορικής Γεωλογίας & Παλαιοντολογίας	
150	Ιστορικής Γεωλογίας & Παλαιοντολογίας
Τομέας Γεωγραφίας & Κλιματολογίας	
151	Κλιματολογίας & Ατμοσφαιρικού Περιβάλλοντος
152	Φυσικής Γεωγραφίας
Τομέας Γεωφυσικής & Γεωθερμίας	
153	Σεισμολογίας
154	Γεωφυσικής
Τομέας Οικονομικής Γεωλογίας & Γεωχημείας	
155	Οικονομικής Γεωλογίας-Γεωχημείας
Τομέας Δυναμικής Τεκτονικής & Εφαρμοσμένης Γεωλογίας	
156	Τεκτονικής & Γεωλογικών Χαρτογραφήσεων
Τμήμα Πληροφορικής & Τηλεπικοινωνιών	
157	Υπολογιστών PC
158	Υπολογιστών UNIX
158	Ηλεκτρονικής και Ραδιοηλεκτρονικής
159	Ηλεκτρονικής και Ψηφιακών Επικοινωνιών
159	Λογικής Σχεδίασης
160	Ψηφιακής Επεξεργασίας Σήματος
160	Δικτύων
161	Οπτικών Επικοινωνιών
Τμήμα Μεθοδολογίας, Ιστορίας & Θεωρίας της Επιστήμης	
162	Ηλεκτρονικής Διαχείρισης Ιστορικών Αρχείων
163	Γνωσιακής Επιστήμης & Εκπαιδευτικής Τεχνολογίας
164	Διαχείρισης της Γνώσης

ΣΧΟΛΗ ΕΠΙΣΤΗΜΩΝ ΤΗΣ ΑΓΩΓΗΣ	
Παιδαγωγικό Τμήμα Δημοτικής Εκπαίδευσης	
165	Πληροφορικής
166	Φυσικών Επιστημών & Περιβαλλοντικής Εκπαίδευσης
167	Εργαστήριο Ψυχολογίας
168	Πειραματικής Παιδαγωγικής
169	Συγριτικής Παιδαγωγικής Διεθνούς Εκπαιδευτικής Πολιτικής & Επικοινωνίας
170	Τέχνης & Λόγου
171	Κοινωνικών Επιστημών
172	Μαθηματικών, Ιστορίας, Φιλοσοφίας και Διδακτικής των Μαθηματικών
173	Διδακτικής & Επιστημολογίας των Φυσικών Επιστημών και της Εκπαίδευσης
174	Κέντρο Μελέτης Ψυχοφυσιολογίας & Εκπαίδευσης
175	Λογοθεραπείας
176	Βιοψυκικό Περιβάλλον: Νευροεπιστήμες & Μάθηση
ΣΧΟΛΗ ΕΠΙΣΤΗΜΗΣ ΦΥΣΙΚΗΣ ΑΓΩΓΗΣ & ΑΘΛΗΤΙΣΜΟΥ	
Τμήμα Επιστήμης Φυσικής Αγωγής & Αθλητισμού	
177	Αθλητιατρικής
178	Αθλητικής Βιομηχανικής
179	Εργοφυσιολογίας-Εργομετρίας
180	Αθλητικής Φυσικοθεραπείας
181	Αθλητικής Παιδαγωγικής - Διδακτικής Φυσικής Αγωγής
182	Κινητικής Συμπεριφοράς & Αθλητικής Ψυχολογίας
183	Προσαρμοσμένης κινητικής δραστηριότητας αναπτυξιακών & κινητικών διαταραχών
184	Αθλοπαιδιών
185	Γυμναστικής & Χορού
186	Κλασικού Αθλητισμού
187	Υγρού Στίβου

ΤΟΜΕΙΣ ΤΜΗΜΑΤΩΝ (Πίνακας 8)	
ΘΕΟΛΟΓΙΚΗ ΣΧΟΛΗ	
ΤΜΗΜΑ ΘΕΟΛΟΓΙΑΣ	
1	Ερμηνευτικός
2	Ιστορικός
3	Συστηματικής Θεολογίας
4	Πατερικών Σπουδών, Ιστορίας Δογμάτων και Συμβολικής
5	Χριστιανικής Λατρείας, Αγωγής και Διαποίμανσης
ΤΜΗΜΑ ΚΟΙΝΩΝΙΚΗΣ ΘΕΟΛΟΓΙΑΣ	
6	Κανονικού Δικαίου και Βυζαντινής Θεολογίας από του Θ' αιώνας και Βιβλικών Σπουδών και Πολιτιστικού Βίου της Μεσογείου
7	Τομέας Θρησκευολογίας, Φιλοσοφίας και Κοινωνιολογίας
8	Α' Ιδιωτικού Δικαίου
ΝΟΜΙΚΗ ΣΧΟΛΗ	
Τμήμα Νομικής	
9	Β' Ιδιωτικού Δικαίου
10	Δημοσίου Δικαίου
11	Ποινικών Επιστημών
12	Ιστορίας και Θεωρίας του Δικαίου (Ιστορία, Φιλοσοφία, Κοινωνιολογία, Εκκλησιαστικό)
13	Διεθνών Σπουδών
ΣΧΟΛΗ ΟΙΚΟΝΟΜΙΚΩΝ & ΠΟΛΙΤΙΚΩΝ ΕΠΙΣΤΗΜΩΝ	
Τμήμα Οικονομικών Επιστημών	
14	Πολιτικής Οικονομίας
15	Ανάπτυξης και Διεθνούς Οικονομικής
16	Οικονομίας, Πολιτικής και Κράτους
17	Οικονομικής των Επιχειρήσεων και Χρηματοοικονομικής
18	Φιλοσοφίας και Μεθοδολογίας των Κοινωνικών Επιστημών -Οικονομική και Κοινωνική Ιστορία
19	Μαθηματικών και Πληροφορικής
20	Ποσοτικών Μεθόδων: Στατιστικής και Οικονομετρίας
Τμήμα Πολιτικής Επιστήμης & Δημόσιας Διοίκησης	
21	Πολιτικής Επιστήμης
22	Διεθνών και Ευρωπαϊκών Σπουδών
23	Διοικητικής Επιστήμης
24	Κοινωνικής Θεωρίας και Κοινωνιολογίας
Τμήμα Επικοινωνίας & Μέσων Μαζικής Ενημέρωσης	
25	Κοινωνικής και Πολιτικής Ανάλυσης της Επικοινωνίας
26	Πολιτισμού, Περιβάλλοντος, Επικοινωνιακών Εφαρμογών και Τεχνολογίας
27	Ψυχολογίας της Επικοινωνίας, Επικοινωνιακών Πρακτικών και Σχεδιασμού
Τμήμα Τουρκικών Σπουδών και Σύγχρονων Ασιατικών Σπουδών	
Δεν έχει συσταθεί τομέας.	

ΣΧΟΛΗ ΕΠΙΣΤΗΜΩΝ ΥΓΕΙΑΣ	
Τμήμα Ιατρικής	
28	Μορφολειτουργικός
29	Κλινικοεργαστηριακός
30	Παθολογίας
31	Χειρουργικής
32	Υγείας Μητέρας-Παιδιού
33	Κοινωνικής Ιατρικής-Ψυχιατρικής και Νευρολογίας
Τμήμα Οδοντιατρικής	
34	Κοινωνικής Οδοντιατρικής
35	Οδοντικής Παθολογίας και Θεραπευτικής
36	Προσθετολογίας
37	Παθολογίας και Χειρουργικής του Στόματος
38	Βασικών Επιστημών και Βιολογίας του Στόματος
Τμήμα Φαρμακευτικής	
39	Φαρμακευτικής Χημείας
40	Φαρμακογνωσίας και Χημείας Φυσικών Προϊόντων
41	Φαρμακευτικής Τεχνολογίας
Τμήμα Νοσηλευτικής	
42	Βασικών Επιστημών
43	Παθολογικός-Νοσηλευτικός
44	Χειρουργικός-Νοσηλευτικός
45	Δημόσιας Υγείας
46	Ψυχικής Υγείας και Επιστημών Συμπεριφοράς

ΦΙΛΟΣΟΦΙΚΗ ΣΧΟΛΗ	
Τμήμα Φιλολογίας	
47	Κλασσικής Φιλολογίας
48	Βυζαντινής Φιλολογίας και Λαογραφίας
49	Νεοελληνικής Φιλολογίας
50	Γλωσσολογίας
Τμήμα Ιστορίας & Αρχαιολογίας	
51	Ιστορίας
52	Αρχαιολογίας και Ιστορίας της Τέχνης
Τμήμα Φ.Π.Ψ.	
53	Φιλοσοφίας
54	Παιδαγωγικής
55	Ψυχολογίας
Τμήμα Ψυχολογίας	
Δεν έχει συσταθεί τομέας.	
Τμήμα Αγγλικής Γλώσσας & Φιλολογίας	
56	Γλώσσας-Γλωσσολογίας
57	Λογοτεχνίας - Πολιτισμού
Τμήμα Γαλλικής Γλώσσας & Φιλολογίας	
58	Γαλλικής Γλώσσας - Γλωσσολογίας
59	Γαλλικής Λογοτεχνίας
60	Ιστορίας του Γαλλικού Πολιτισμού
61	Μετάφρασης-Μεταφρασεολογίας
Τμήμα Γερμανικής Γλώσσας & Φιλολογίας	
Δεν έχει συσταθεί τομέας.	
Τμήμα Ιταλικής Γλώσσας & Φιλολογίας	
Δεν έχει συσταθεί τομέας.	
Τμήμα Ισπανικής Γλώσσας & Φιλολογίας	
Δεν έχει συσταθεί τομέας.	
Τμήμα Μουσικών Σπουδών	
62	Ιστορικής και Συστηματικής Μουσικολογίας
63	Εθνομουσικολογίας και Πολιτισμικής Ανθρωπολογίας
64	Τεχνολογίας, Ήχου, Μουσικοπαιδαγωγικής και Βυζαντινής Μουσικολογίας
Τμήμα Θεατρικών Σπουδών	
Δεν έχει συσταθεί τομέας.	
Τμήμα Σλαβικών Σπουδών	
Δεν έχει συσταθεί τομέας.	

ΣΧΟΛΗ ΘΕΤΙΚΩΝ ΕΠΙΣΤΗΜΩΝ	
Τμήμα Φυσικής	
65	Φυσικής Στερεάς Κατάστασης
66	Πυρηνικής Φυσικής και Φυσικής Στοιχειωδών Σωματιδίων
67	Αστροφυσικής, Αστρονομίας και Μηχανικής
68	Ηλεκτρονικής Υπολογιστών, Τηλεπικοινωνιών και Αυτοματισμού
69	Φυσικής Περιβάλλοντος και Μετεωρολογίας
Τμήμα Χημείας	
70	Θεωρητικής Χημείας-Φυσικοχημείας, Ανόργανης Ανάλυσης, Ενόργανης Ανάλυσης, Οργανολογίας και Χημικής Μηχανικής
71	Οργανικής Χημείας, Οργανικής Χημικής Τεχνολογίας, Χημείας Τροφίμων, Βιοχημείας και Κλινικής Χημείας
72	Ανόργανης Χημείας, Ανόργανης Χημικής Τεχνολογίας και Περιβαλλοντικής Χημείας
Τμήμα Μαθηματικών	
73	Μαθηματικής Ανάλυσης
74	Άλγεβρας και Γεωμετρίας
75	Στατιστικής και Επιχειρησιακής Έρευνας
76	Διδακτικής των Μαθηματικών
Τμήμα Βιολογίας	
77	Βιοχημείας και Μοριακής Βιολογίας
78	Γενετικής και Βιοτεχνολογίας
79	Βιολογίας Κυττάρου και Βιοφυσικής
80	Ζωολογίας - Θαλάσσιας Βιολογίας
81	Φυσιολογίας Ζώων και Ανθρώπου
82	Βοτανικής
83	Οικολογίας και Ταξινομικής
Τμήμα Γεωλογίας & Γεωπεριβάλλοντος	
84	Ορυκτολογίας και Πετρολογίας
85	Ιστορικής Γεωλογίας και Παλαιοντολογίας
86	Γεωγραφίας και Κλιματολογίας
87	Γεωφυσικής και Γεωθερμίας
88	Οικονομικής Γεωλογίας και Γεωχημείας
89	Δυναμικής, Τεκτονικής και Εφαρμοσμένης Γεωλογίας
Τμήμα Πληροφορικής & Τηλεπικοινωνιών	
90	Θεωρητικής Πληροφορικής
91	Υπολογιστικών Συστημάτων και Εφαρμογών
92	Επικοινωνιών και Επεξεργασίας Σήματος
Τμήμα Μεθοδολογίας, Ιστορίας & Θεωρίας της Επιστήμης	
93	Φιλοσοφίας και Θεωρίας της Επιστήμης και της Τεχνολογίας
94	Ιστορίας της Επιστήμης και της Τεχνολογίας
95	Επιστημών της Γνώσης και Νόησης
96	Επιστήμης και Κοινωνίας Τέχνης και Πολιτισμού

ΣΧΟΛΗ ΕΠΙΣΤΗΜΩΝ ΤΗΣ ΑΓΩΓΗΣ	
Παιδαγωγικό Τμήμα Δημοτικής Εκπαίδευσης	
97	Ειδικής Παιδαγωγικής και Ψυχολογίας
98	Φυσικών Επιστημών, Τεχνολογίας και Περιβάλλοντος
99	Μαθηματικών και Πληροφορικής
100	Επιστημών Αγωγής
101	Ανθρωπιστικών Σπουδών
Τμήμα Εκπαίδευσης και Αγωγής στην Προσχολική Ηλικία	
	Δεν έχει συσταθεί τομέας.
ΣΧΟΛΗ ΕΠΙΣΤΗΜΗΣ ΦΥΣΙΚΗΣ ΑΓΩΓΗΣ & ΑΘΛΗΤΙΣΜΟΥ	
Τμήμα Επιστήμης Φυσικής Αγωγής & Αθλητισμού	
102	Αθλοπαιδιών
103	Γυμναστικής και Χορού
104	Κλασσικού Αθλητισμού
105	Υγρού Στίβου
106	Θεωρητικών Επιστημών
107	Αθλητιατρικής και Βιολογίας της Άσκησης

Η Σύγκλητος, ύστερα από συζήτηση για το οργανόγραμμα δομών και υπηρεσιών του Ιδρύματος και προκειμένου να υπάρξει οικονομία κλίμακας, **αποφασίζει** τη δημιουργία ενός γραφείου Διοικητικής και Γραμματειακής Στήριξης σε κάθε νοσοκομείο που έχουν εγκατασταθεί κλινικές του Πανεπιστημίου καθώς επίσης και ενός γραφείου υποστήριξης του έργου των μουσείων σε κάθε Σχολή που διαθέτει μουσεία. Οι υπηρεσίες υποστήριξης των Τομέων, των Εργαστηρίων, των Κλινικών και των Μουσείων υπάγονται διοικητικά στην Γραμματεία του Τμήματος η οποία υπάγεται στην Διεύθυνση Εκπαίδευσης & Έρευνας της Γενικής Διεύθυνσης Εκπαίδευσης. Το Διδασκαλείο Νέας Ελληνικής Γλώσσας και το Διδασκαλείο Ξένων Γλωσσών λειτουργούν ως αυτόνομες ακαδημαϊκές μονάδες. Οι Γραμματείες των Διδασκαλείων για την διοικητική και διαχειριστική τους στήριξη ιεραρχικά υπάγονται στον Γραμματέα της Κοσμητείας της Φιλοσοφικής Σχολής και στην Διεύθυνση Εκπαίδευσης και Έρευνας αντίστοιχα.

Η Σύγκλητος αφού έλαβε υπόψη της τα ανωτέρω **αποφασίζει** την έγκριση του οργανογράμματος διοικητικής λειτουργίας του Ιδρύματος και την αποστολή του στο Υ.ΠΑΙ.Θ.

Αθήνα, 13-9-2013

Πιστό Αντίγραφο

Ο Πρύτανης

Θεοδόσιος Ν. Πελεgrίνης