



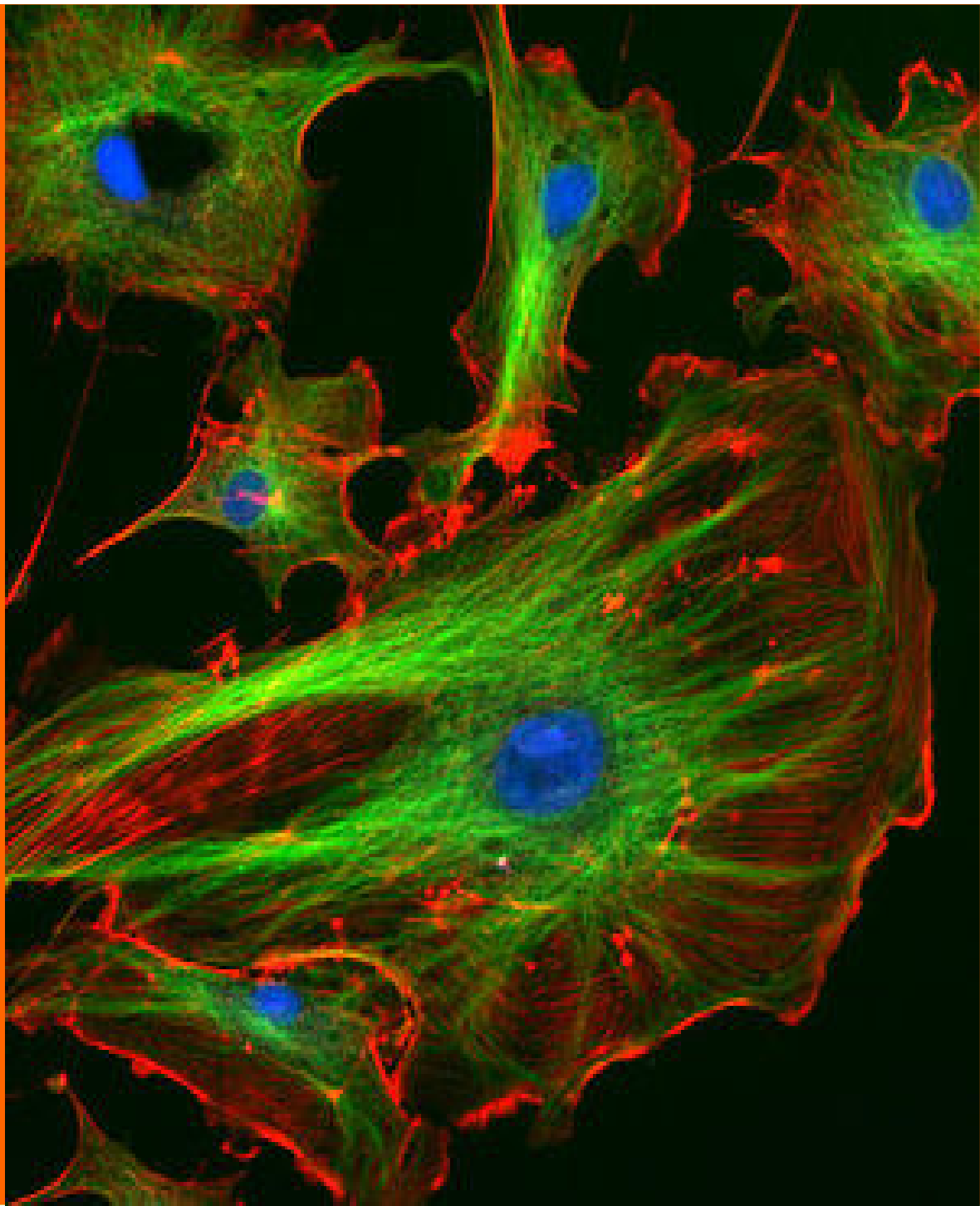
**ΕΘΝΙΚΟ ΚΑΙ ΚΑΠΟΔΙΣΤΡΙΑΚΟ  
ΠΑΝΕΠΙΣΤΗΜΙΟ ΑΘΗΝΩΝ  
ΙΑΤΡΙΚΗ ΣΧΟΛΗ**

**ΠΡΟΓΡΑΜΜΑ ΜΕΤΑΠΤΥΧΙΑΚΩΝ ΣΠΟΥΔΩΝ**

**Περιβάλλον και Υγεία.  
Διαχείριση Περιβαλλοντικών  
Θεμάτων με Επιπτώσεις στην  
Υγεία**

**Environment and Health.  
Capacity Building for Decision  
Making**

**Επιστημονική Υπεύθυνη:  
Π. Νικολοπούλου-Σταμάτη**



**From cell observation  
to epigenetics  
*Does environment print  
on DNA?***

**Keynote lecture:  
“Epigenetics of the Cellular  
Microenvironment in Leukemias”  
Prof. Gregor Prindull**

**FRIDAY 14 DECEMBER 2012  
17:30 – 22:00**

**KOSTIS PALAMAS BUILDING  
Academias 48 and Sina**

***Dedicated to the Memory of  
Georgios Papanicolaou***

