

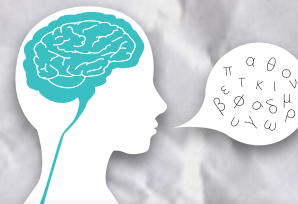
Οι ομιλίες θα πραγματοποιηθούν στο κεντρικό κτήριο του Πανεπιστημίου Αθηνών
Πανεπιστημίου 30, Αθήνα

Ώρα: 18.30 - 21.00 μ.μ.

ΧΡΗΣΙΜΕΣ ΠΛΗΡΟΦΟΡΙΕΣ

- Δεν θα χορηγηθούν βεβαιώσεις συμμετοχής
- Δεν υπάρχει κανένα κόστος συμμετοχής στις ομιλίες
- Οι ομιλίες απευθύνονται στο ευρύ κοινό

Γλώσσα



& Εγκέφαλος

Β' κύκλος
ομιλιών
με θέμα

Αναπτυξιακές γλωσσικές διαταραχές



Για οποιαδήποτε άλλη πληροφορία, μπορείτε να επικοινωνείτε στο uoa.talks@gmail.com



ΕΘΝΙΚΟ ΚΑΙ ΚΑΠΟΔΙΣΤΡΙΑΚΟ ΠΑΝΕΠΙΣΤΗΜΙΟ ΑΘΗΝΩΝ
ΤΜΗΜΑ ΦΙΛΟΛΟΓΙΑΣ
ΤΟΜΕΑΣ ΓΛΩΣΣΟΛΟΓΙΑΣ

designedby

Lefteris Protopoulos
Graphic Design
& Illustration

Οργανωτική Επιτροπή

Δρ. Σπυριδούλα Βαρλοκώστα, Αναπληρώτρια Καθηγήτρια
Μικαέλα Νεραντζίνη, Υποψήφια Διδάκτωρ
Αικατερίνη Κωσταντζου, Υποψήφια Διδάκτωρ

ΠΡΟΓΡΑΜΜΑ

info

Ο Β' κύκλος ομιλιών της σειράς 'Γλώσσα και Εγκέφαλος' είναι αφιερωμένος στις αναπτυξιακές γλωσσικές διαταραχές. Με τον όρο αυτό αναφερόμαστε στις δυσκολίες που αντιμετωπίζουν ορισμένα παιδιά στην ανάπτυξη της γλώσσας συγκριτικά με συνομηλίκους τους που έχουν φυσιολογική γλωσσική ανάπτυξη. Οι δυσκολίες αυτές αφορούν σε διαφορετικούς πληθυσμούς παιδιών, επηρεάζουν διαφορετικές πτυχές της γλώσσας και οφείλονται σε ποικίλα αίτια. Στο πλαίσιο των ομιλιών, θα συζητηθούν πρόσφατα ερευνητικά πορίσματα για τις αναπτυξιακές γλωσσικές διαταραχές με έμφαση αφενός στα χαρακτηριστικά τους και τις ψυχογλωσσολογικές προσεγγίσεις που επιχειρούν να τα ερμηνεύσουν, αφετέρου στους τρόπους αντιμετώπισής τους μέσω λογοθεραπευτικής αγωγής.

09
νοεμβρίου
2012

ΑΜΦΙΘΕΑΤΡΟ
'ΑΡΓΥΡΙΑΔΗΣ'

Δρ. Σπυριδούλα Βαρλοκώστα (Ε.Κ.Π.Α.)
Αναπτυξιακές γλωσσικές διαταραχές: το σύνδρομο Williams

Δρ. Χριστίνα Παπαηλιού (Πανεπιστήμιο Αιγαίου)
Η μη γλωσσική επικοινωνία στην ειδική γλωσσική διαταραχή

21
δεκεμβρίου
2012

ΑΜΦΙΘΕΑΤΡΟ
'ΔΡΑΚΟΠΟΥΛΟΣ'

Δρ. Αρχόντω Τερζή (Α.Τ.Ε.Ι. Πάτρας)
Γραμματικές ικανότητες στο φάσμα του αυτισμού

11
ιανουαρίου
2013

ΑΜΦΙΘΕΑΤΡΟ
'ΔΡΑΚΟΠΟΥΛΟΣ'

Δρ. Ιωάννης Βογινδρούκας (Ιατροπαιδαγωγικό Κέντρο Β. Ελλάδας, Ψ.Ν.Θ.)
Κοινωνικές και επικοινωνιακές δυσκολίες στα άτομα με αυτισμό

25
ιανουαρίου
2013

ΑΜΦΙΘΕΑΤΡΟ
'ΔΡΑΚΟΠΟΥΛΟΣ'

08
φεβρουαρίου
2013

ΑΜΦΙΘΕΑΤΡΟ
'ΔΡΑΚΟΠΟΥΛΟΣ'

Δρ. Σταυρούλα Σταυρακάκη (Αριστοτέλειο Παν/μιο Θεσσαλονίκης)
Η ειδική γλωσσική διαταραχή υπό το πρίσμα ερευνητικών δεδομένων από άλλες αναπτυξιακές διαταραχές

Δρ. Αθανάσιος Πρωτόπαπας (Ε.Κ.Π.Α.)
Τι είναι και τι δεν είναι η δυσλεξία

08
μαρτίου
2013

ΑΜΦΙΘΕΑΤΡΟ
'ΑΡΓΥΡΙΑΔΗΣ'

29
μαρτίου
2013

ΑΜΦΙΘΕΑΤΡΟ
'ΑΡΓΥΡΙΑΔΗΣ'

Δρ. Θωδωρής Μαρίνης (University of Reading, UK)
Γλωσσικές ικανότητες παιδιών με ειδική γλωσσική διαταραχή σε σύγκριση με δίγλωσσα παιδιά: ομοιότητες και διαφορές

Δρ. Μαρία Βλασσοπούλου (Ε.Κ.Π.Α.)
Πρόγραμμα πρώιμης αντιμετώπισης για ειδικές αναπτυξιακές διαταραχές του λόγου: μακροχρόνιες επιπτώσεις

12
απριλίου
2013

ΑΜΦΙΘΕΑΤΡΟ
'ΑΡΓΥΡΙΑΔΗΣ'

26
απριλίου
2013

ΑΜΦΙΘΕΑΤΡΟ
'ΔΡΑΚΟΠΟΥΛΟΣ'

Χαρά Καραμήτσου (Λογοπεδικός M.R.C.S.L.T.)
Κοχλιακά εμφυτεύματα - Η μεγάλη πρόκληση

Δρ. Νικολίτσα Σταθοπούλου (University of Essex, UK)
Το γλωσσικό προφίλ των ελληνόφωνων ατόμων με σύνδρομο Down

29
μαΐου
2013

ΑΜΦΙΘΕΑΤΡΟ
'ΑΡΓΥΡΙΑΔΗΣ'