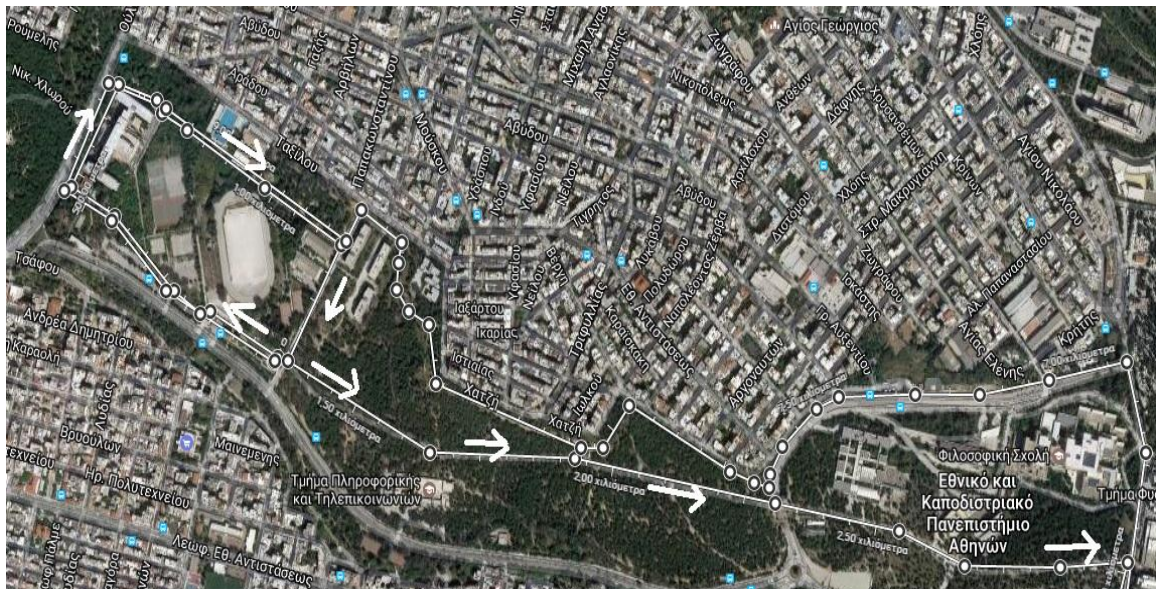


Αγωνιστικό Σκέλος (περιγραφή διαδρομής 10.000 μέτρων)

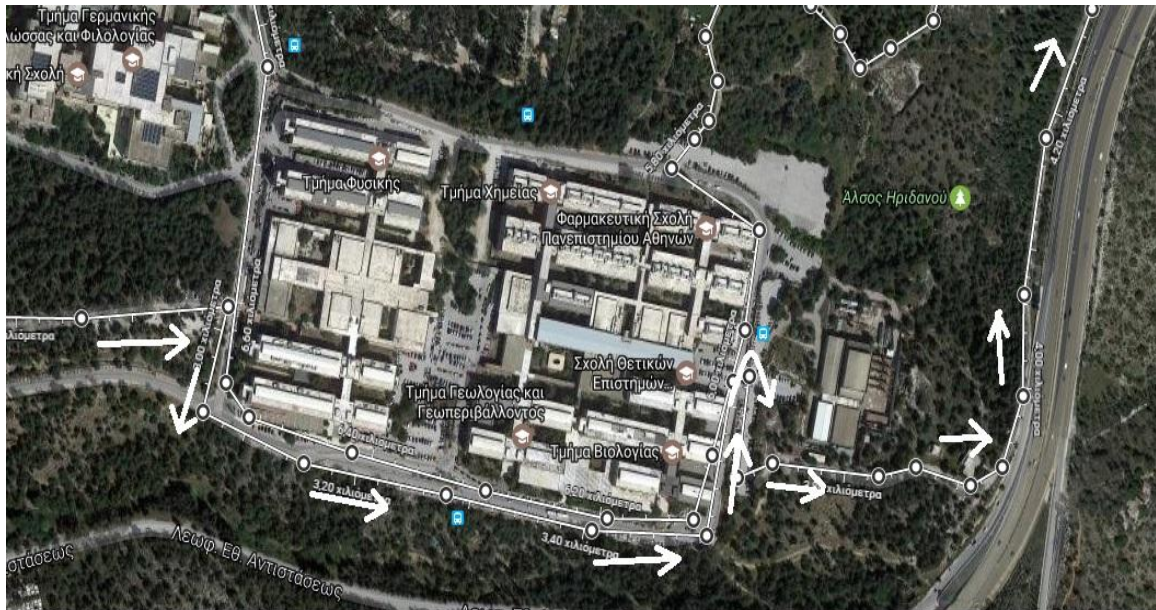
Σημείο εκκίνησης στην αρχή του δρόμου που οδηγεί στο Πανεπιστημιακό Γυμναστήριο.



Πορεία προς την έξοδο της Πανεπιστημιούπολης – στροφή δεξιά προς τις εστίες και δεξιά προς το Πανεπιστημιακό γυμναστήριο – στροφή δεξιά προς το σημείο εκκίνηση και αριστερά μέσα στο δάσος.



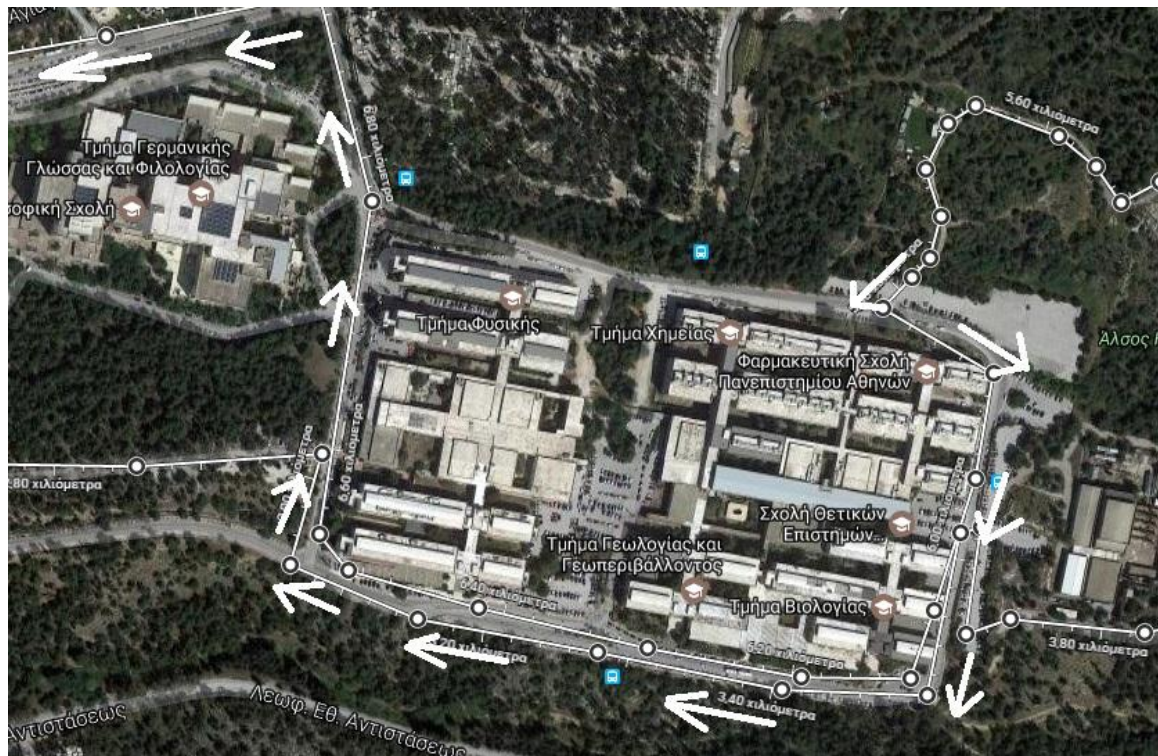
Στο ύψος του Μαθηματικού στροφή δεξιά προς τον κεντρικό δρόμο και στην συνέχεια αριστερά μέχρι το Βιολογικό – στροφή αριστερά προς την είσοδο της Σχολής Θετικών επιστημών και αναστροφή μέσα δάσος.



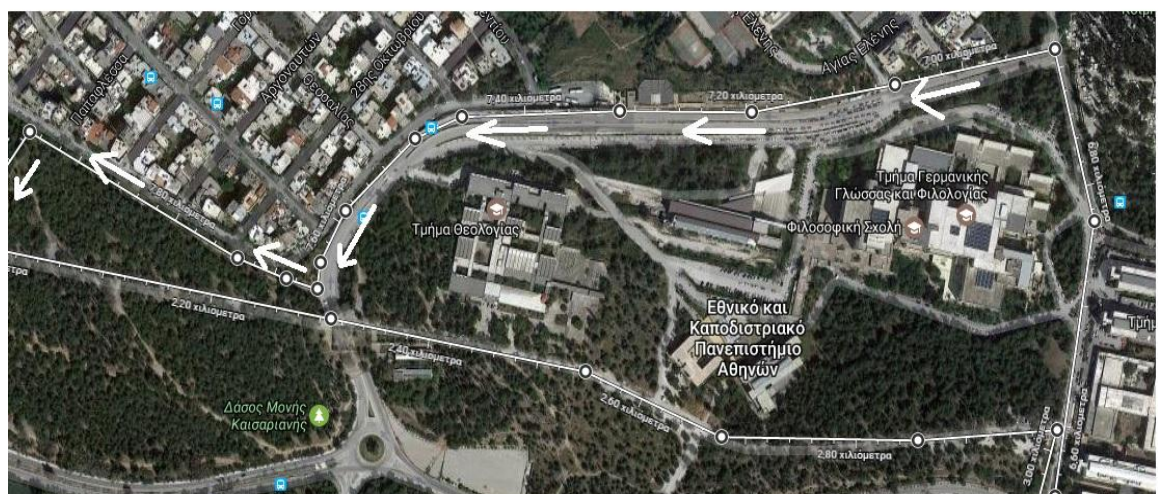
Πορεία μέσα στο δάσος αρχικά όπως φαίνεται στο σχέδιο και έξοδος απέναντι από την Φαρμακευτική.



Στην έξοδο απέναντι από την Φαρμακευτική, στροφή αριστερά και πορεία γύρω από το οικοδομικό τετράγωνο κατά την φορά των δεικτών του ρολογιού. Στο ύψος της άνω πύλης της Πανεπιστημιούπολης στροφή αριστερά και πορεία στο δρόμο μέχρι το τούνελ.



Δέκα μέτρα πριν το τούνελ στροφή δεξιά και πορεία στο μονοπάτι που βρίσκεται στην περίμετρο της Πανεπιστημιούπολης



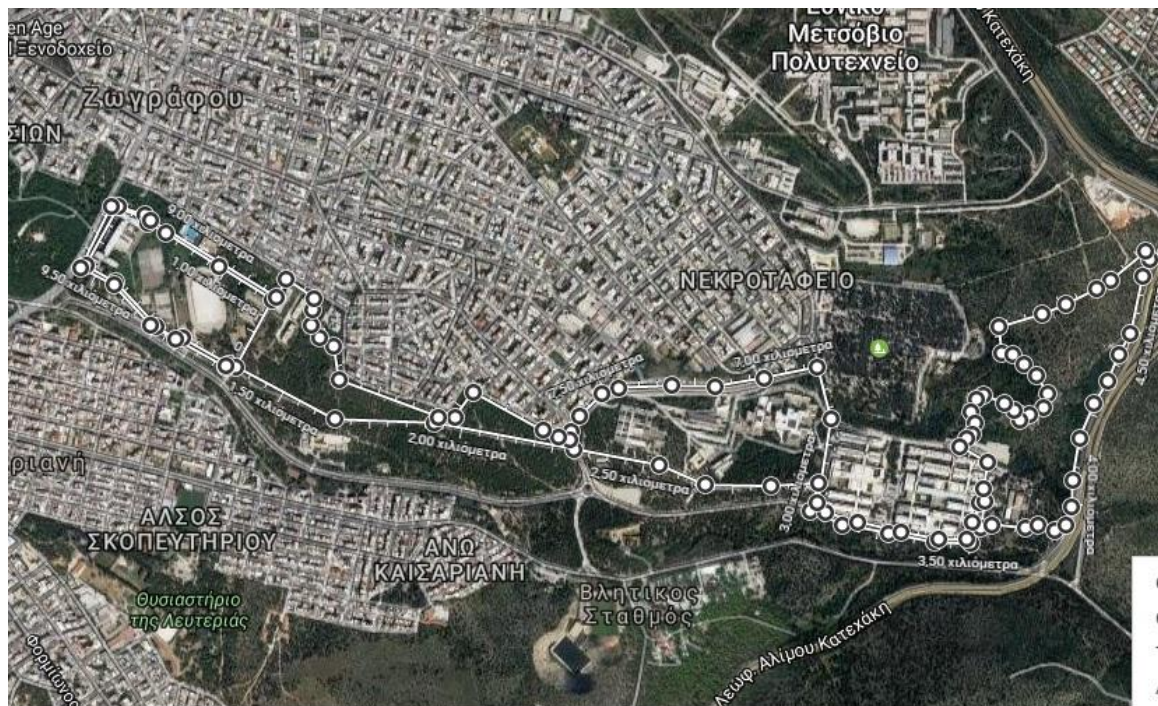
Πορεία μέχρι το Γ κτήριο ΦΕΠΑ και στροφή αριστερά για 20 μέτρα.



Στροφή δεξιά και πορεία προς Εστίες. Στην συνέχεια αριστερά πλάι στις εστίες και αριστερά προς τον τερματισμό



Μακροσκοπική απεικόνιση αγωνιστικού σκέλους.



Περιπατητικό σκέλος (περιγραφή διαδρομής 4.000 μέτρων)

Από το ίδιο σημείο εκκίνησης πορεία μέσα στο δάσος προς το Μαθηματικό, στροφή αριστερά προς την πύλη εξόδου, στροφή αριστερά και πορεία στον κεντρικό δρόμο, στροφή δεξιά λίγο πριν το τούνελ και πορεία στο μονοπάτι που βρίσκεται στην περίμετρο της Πανεπιστημιούπολης μέχρι το Γ κτήριο ΦΕΠΑ, στροφή αριστερά και τερματισμός στο σημείο εκκίνησης.

