

ΕΝΗΜΕΡΩΣΗ ΤΟΥ ΠΡΟΕΔΡΟΥ ΔΗΜΟΚΡΑΤΙΑΣ ΓΙΑ ΤΙΣ ΠΥΡΚΑΓΙΕΣ ΣΤΗ ΧΙΟ

ΕΝΕΡΓΕΙΕΣ ΑΠΟΚΑΤΑΣΤΑΣΗΣ ΖΗΜΙΩΝ ΑΠΟ ΤΙΣ ΠΥΡΚΑΓΙΕΣ ΤΗΣ 25ης ΙΟΥΛΙΟΥ 2016 ΚΑΙ ΤΗΣ 26ης ΑΥΓΟΥΣΤΟΥ ΣΤΗ ΝΗΣΟ ΧΙΟ ΚΑΙ ΕΚΠΟΝΗΣΗ ΟΛΟΚΛΗΡΩΜΕΝΟΥ ΣΧΕΔΙΟΥ ΔΡΑΣΗΣ ΓΙΑ ΤΗΝ ΠΕΡΙΒΑΛΛΟΝΤΙΚΗ ΠΡΟΣΤΑΣΙΑ ΚΑΙ ΤΗΝ ΠΡΟΛΗΨΗ ΦΥΣΙΚΩΝ ΚΑΤΑΣΤΡΟΦΩΝ

Τον Πρόεδρο της Ελληνικής Δημοκρατίας, **Κύριο Προκόπη Παυλόπουλο**, ενημέρωσε ο Καθηγητής Δυναμικής Τεκτονικής Εφαρμοσμένης Γεωλογίας & Διαχείρισης Φυσικών Καταστροφών, **Δρ Ευθύμης Λέκκας**, για τις επιπτώσεις από τις πρόσφατες μεγάλες πυρκαγιές στη Χίο.

Ο Πρόεδρος της Δημοκρατίας κατόπτευσε από αέρος την πληγείσα περιοχή και ενημερώθηκε για τις ενέργειες αποκατάστασης ζημιών από τις πυρκαγιές της 25ης Ιουλίου 2016 και της 26ης Αύγουστου καθώς και την εκπόνηση **Ολοκληρωμένου Σχεδίου Δράσης για την Περιβαλλοντική Προστασία και την Πρόληψη Φυσικών Καταστροφών**, που εκπονείται από την Περιφέρεια Βορείου Αιγαίου και το Δήμο Χίου και το Εθνικό και Καποδιστριακό Πανεπιστήμιο Αθηνών, σε συνεργασία με το Πανεπιστήμιο Αιγαίου, το Γεωπονικό Πανεπιστήμιο Αθηνών και το Δημοκρίτειο Πανεπιστήμιο Θράκης.

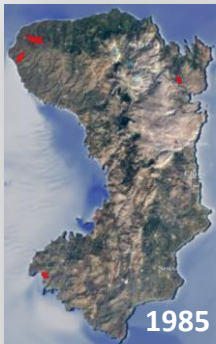
Το Σχέδιο Δράσης θα προτείνει συγκεκριμένες ενέργειες και μέτρα για την μείωση του κινδύνου διάβρωσης, του πλημμυρικού κινδύνου, την προστασία από τις κατολισθήσεις, την επαναφορά των οικοσυστημάτων, την προστασία των υδροφόρων οριζόντων και την εκπόνηση σχεδίου δράσης για την πρόληψη δασικών πυρκαγιών.





Διαχρονική χαρτογράφηση πυρκαγιών νήσου Χίου 1985-2013

Πηγή: Κέντρο Αριστείας Φυσικών Καταστροφών BEYOND (www.beyond-eocenter.eu),
Ινστιτούτο Αστρονομίας, Αστροφυσικής, Διαστημικών Εφαρμογών & Τηλεπισκόπησης,
Εθνικό Αστεροσκοπείο Αθηνών
FireHub - <http://ocean.space.noa.gr/FireHub>



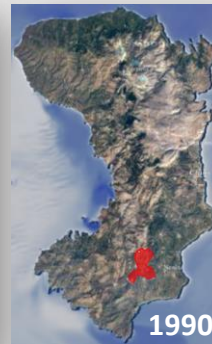
2.774 στρέμματα



3.696 στρέμματα



29.954 στρέμματα



8.605 στρέμματα



1.779 στρέμματα



38.241 στρέμματα



423 στρέμματα



26.279 στρέμματα



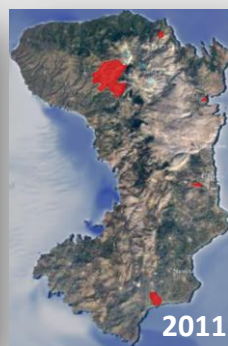
889 στρέμματα



622 στρέμματα



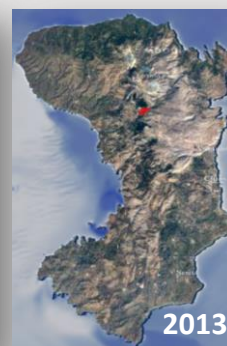
532 στρέμματα



14.666 στρέμματα



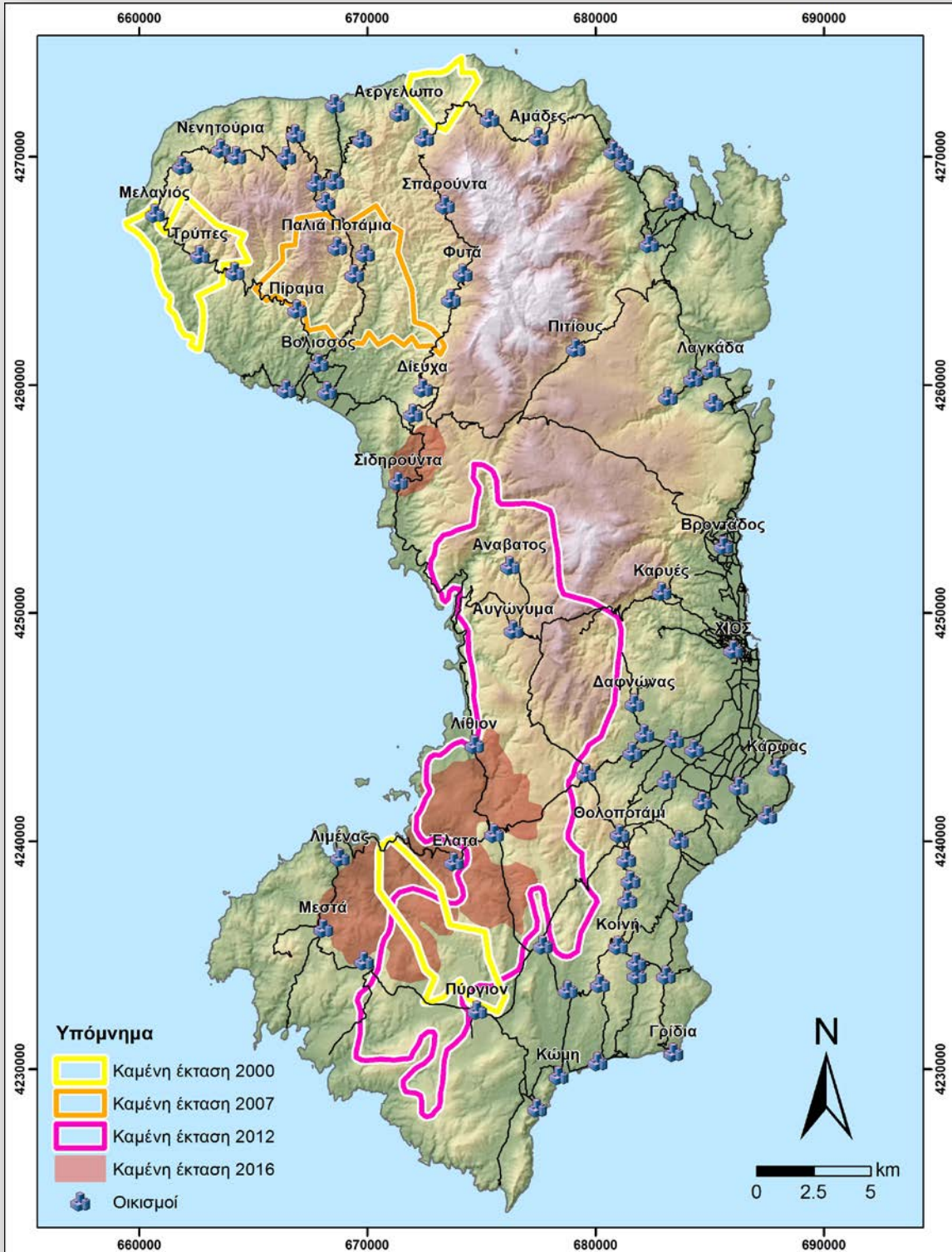
97.591 στρέμματα



568 στρέμματα

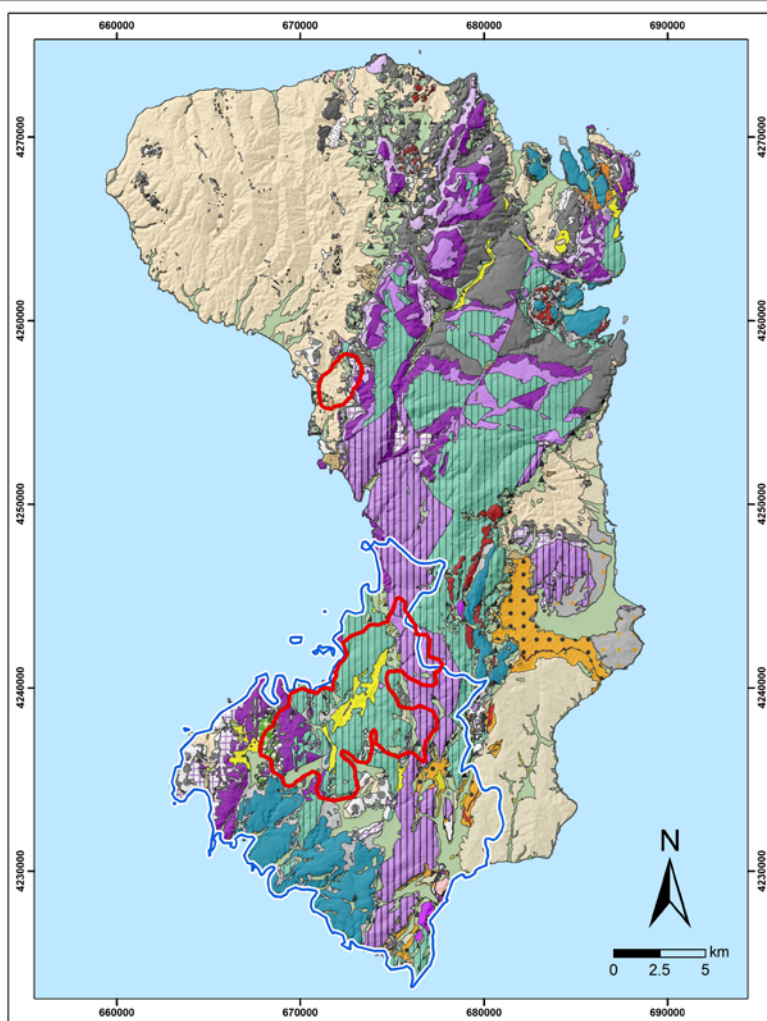


*Τοπογραφικός χάρτης με τα όρια των καμένων εκτάσεων
των ετών 2000, 2007, 2012, 2016*





Γεωλογικός χάρτης νήσου Χίου



Υπόμνημα

Γεωλογικοί σχηματισμοί

- Αλλουβιακές και παράκτιες αποθέσεις
- Πρόσφατα πλευρικά κορήματα
- Κατολισθήσεις
- Κώνιοι κορημάτων
- Λατυποπαγή
- Πλειο-Πλειστοκαινικά κορήματα
- Ασβεστόλιθοι Ανώτερου Μειόκαινου-Πλειόκαινου
- Άργιλοι και ιλύες Ανώτερου Μειόκαινου
- Τόφφοι Ανώτερου Μειόκαινου
- Άμμοι και χάλικες Ανώτερου Μειόκαινου
- Κροκαλοπαγή Ανώτερου Μειόκαινου
- Ψαμμίτες Ανώτερου Μειόκαινου

- Νεογενές αδιαίρετο
- Κροκαλοπαγή Παλαιογενούς
- Κροκαλοπαγή Ανωτέρου Κρητιδικού
- Ασβεστόλιθοι Ιουρασικού
- Ψαμμίτες και αργιλοί σχιστόλιθοι Ιουρασικού
- Ασβεστόλιθοι Τριαδικού (Κάρνιου)-Ιουρασικού
- Ασβεστόλιθοι Τριαδικού (Λαδίνιου)-Ιουρασικού
- Ασβεστόλιθοι Λαδίνιου-Κάρνιου
- Ασβεστόλιθοι Κατώτερου-Μέσου Τριαδικού (Λαδίνιου)
- Μαργαίκοι ασβεστόλιθοι Κατώτερου-Μέσου Τριαδικού
- Πυριτόλιθοι ραδιοαριστες ασβεστόλιθοι Κατώτερου Τριαδικού
- Ασβεστόλιθοι και δολομίτες Σκύθιου-Κατώτερου Ανίσιου
- Ασβεστόλιθοι Κατώτερου Τριαδικού

- Ψαμμίτες και κροκαλοπαγή Κατώτερου Τριαδικού
- Ασβεστόλιθοι Μέσου Πέρμιου
- Ασβεστόλιθοι Λιθανρακοφόρου-Πέρμιου
- Κλαστικά πετρώματα Λιθανρακοφόρου-Πέρμιου
- Κλαστικά πετρώματα Σιλούριου-Λιθανρακοφόρου
- Ασβεστόλιθοι Σιλούριου-Λιθανρακοφόρου
- Ασβεστόλιθοι Σιλούριου Δεβόνιου
- Φλέβες
- Βασικοί έως υποβασικοί ηφαιστίτες
- Όζνα ηφαιστειακά πετρώματα
- Διαβάσης και τόφφοι
- Σερπεντίνης
- Καμένη έκταση 2016
- Δημοτική Ενότητα Μαστιχοχωριών