

Βήμα 1ο (είσοδος στο σύστημα)

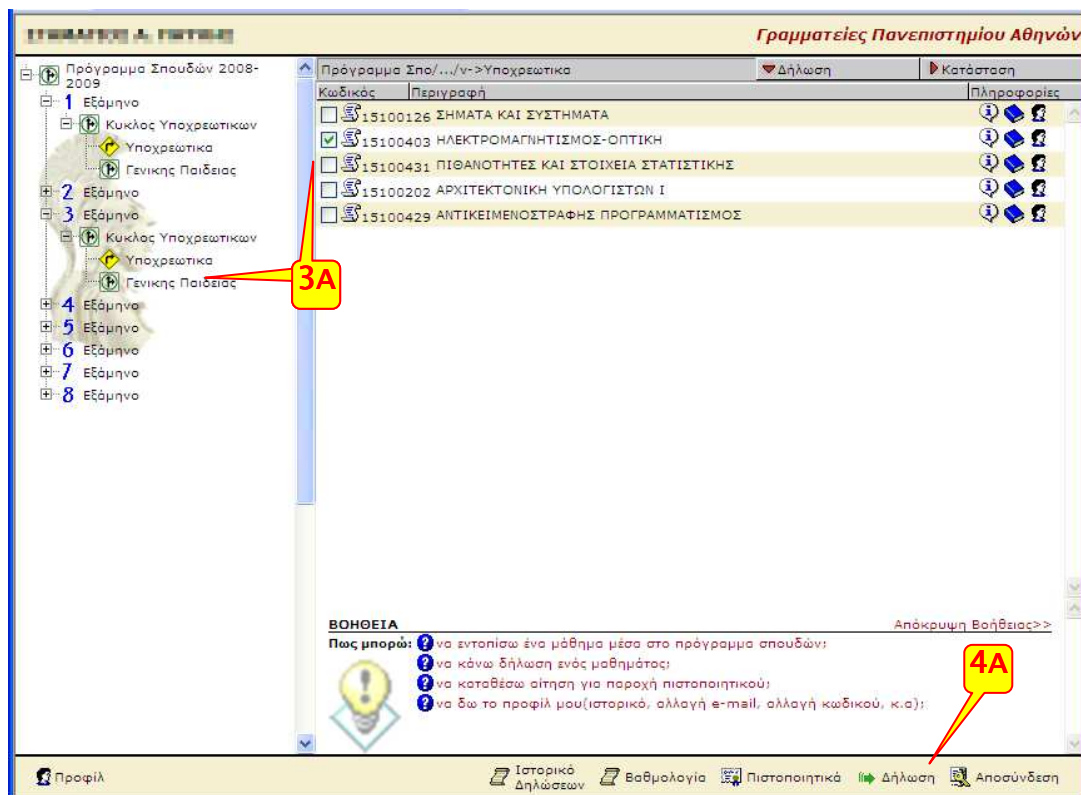
- **1A** Στο πεδίο “Όνομα Χρήστη” πληκτρολογούμε το username που μας δόθηκε κατά την εγγραφή στην υπηρεσία.
- **1B** Στο πεδίο κωδικός πληκτρολογούμε το password που δηλώσαμε κατά την εγγραφή στην υπηρεσία.
- **1Γ** Κάνουμε κλικ στο Σύνδεση

Βήμα 2ο (επιλογή μαθημάτων)

- **2A** Κάνουμε κλικ στο εξάμηνο που επιθυμούμε και επιλέγουμε την ομάδα μαθημάτων για την οποία επιθυμούμε να δηλώσουμε μαθήματα.
- **2B** Στη συνέχεια επιλέγουμε τα μαθήματα που μας ενδιαφέρουν κάνοντας κλικ στο σωστό κουτάκι αριστερά του μαθήματος.

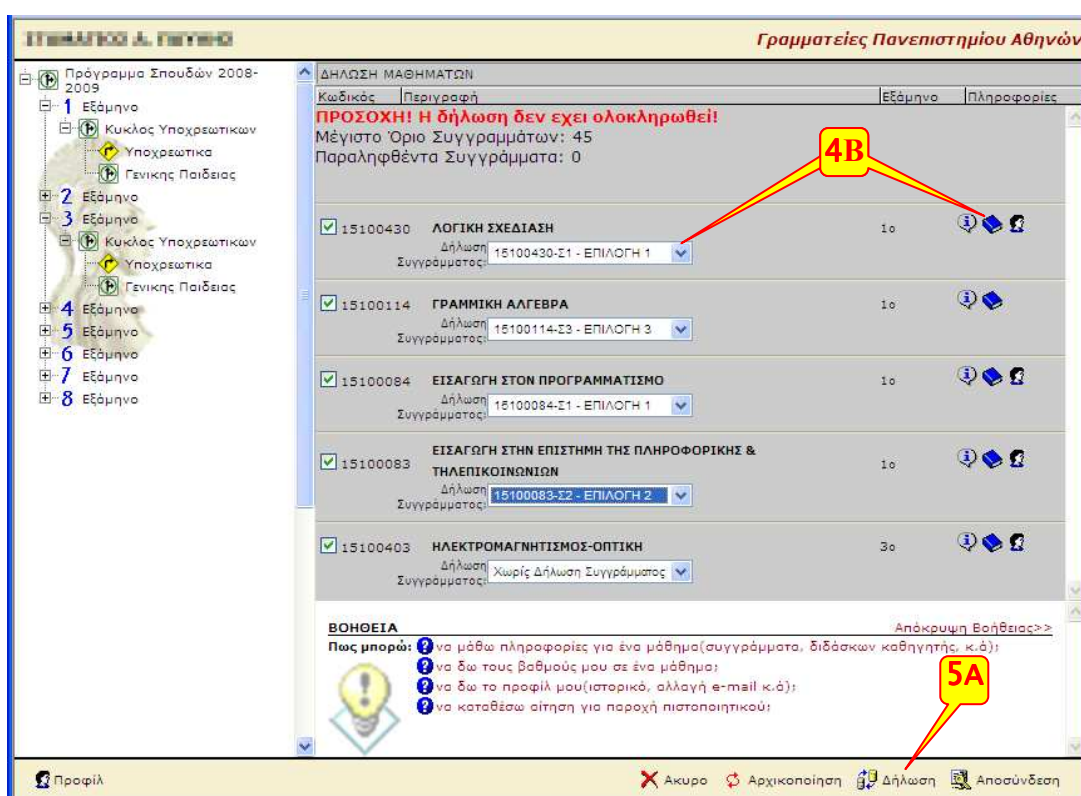
Βήμα 3ο (επιλογή μαθημάτων)

- **3A** Η ίδια διαδικασία επαναλαμβάνετε όσες φορές είναι απαραίτητο, για τη δήλωση μαθημάτων σε διαφορετική ομάδα μαθημάτων καθώς και σε διαφορετικό εξάμηνο.



Βήμα 4ο (Επιλογή συγγραμμάτων)

- **4A** Κάνουμε κλικ στη λέξη «Δήλωση» που βρίσκεται στο κάτω μέρος της οθόνης
- **4B** Στη λίστα των μαθημάτων, επιλέγουμε το σύγγραμμα που επιθυμούμε για το κάθε ένα. Μπορούμε να λάβουμε περισσότερες πληροφορίες για τις διαθέσιμες επιλογές πατώντας πάνω στο εικονίδιο με το βιβλίο.



Βήμα 5ο (ολοκλήρωση της δήλωσης)

- **5A** Ξανακάνουμε κλικ στην «Δήλωση» για να υποβληθεί η δήλωση μαθημάτων.
- **5B** Θα πρέπει να εμφανιστεί το κείμενο **Η δήλωση ολοκληρώθηκε με επιτυχία** ακολουθούμενο από όλα τα μαθήματα που έχουμε δηλώσει καθώς και τα συγγράμματα που έχουμε επιλέξει για αυτά. Σε αντίθετη περίπτωση το σύστημα έχει ανιχνεύσει ένα ή περισσότερα λάθη στις επιλογές μας. Προκειμένου να γίνει δεκτή η δήλωσή μας, πρέπει να τα διορθώσουμε όλα τα λάθη που εμφανίζονται και να επαναλάβουμε τη διαδικασία υποβολής.

Γραμματείες Πανεπιστημίου Αθηνών

ΔΗΛΩΣΗ ΜΑΘΗΜΑΤΩΝ

Κωδικός	Περιγραφή	Εξάμηνο	Πληροφορίες
Η δήλωση ολοκληρώθηκε με επιτυχία Μέγιστο Όριο Συγγραμμάτων: 45 Παραληφθέντα Συγγράμματα: 0			
15100430	ΛΟΓΙΚΗ ΣΧΕΔΙΑΣΗ	1ο	
Το μάθημα δηλώθηκε επιτυχώς. Το σύγγραμμα '15100430-Σ1 - ΕΠΙΛΟΓΗ 1' δηλώθηκε επιτυχώς.			
15100114	ΓΡΑΜΜΙΚΗ ΑΛΓΕΒΡΑ	1ο	
Το μάθημα δηλώθηκε επιτυχώς. Το σύγγραμμα '15100114-Σ3 - ΕΠΙΛΟΓΗ 3' δηλώθηκε επιτυχώς.			
15100084	ΕΙΣΑΓΩΓΗ ΣΤΟΝ ΠΡΟΓΡΑΜΜΑΤΙΣΜΟ	1ο	
Το μάθημα δηλώθηκε επιτυχώς. Το σύγγραμμα '15100084-Σ1 - ΕΠΙΛΟΓΗ 1' δηλώθηκε επιτυχώς.			
15100083	ΕΙΣΑΓΩΓΗ ΣΤΗΝ ΕΠΙΣΤΗΜΗ ΤΗΣ ΠΛΗΡΟΦΟΡΙΚΗΣ & ΤΗΛΕΠΙΚΟΙΝΩΝΙΩΝ	1ο	
Το μάθημα δηλώθηκε επιτυχώς. Το σύγγραμμα '15100083-Σ2 - ΕΠΙΛΟΓΗ 2' δηλώθηκε επιτυχώς.			
15100403	ΗΛΕΚΤΡΟΜΑΓΝΗΤΙΣΜΟΣ-ΟΠΤΙΚΗ	3ο	

ΒΟΗΘΕΙΑ Απόκρυψη Βοήθειας >>

Πως μπορώ: να μάθω πληροφορίες για ένα μάθημα(συγγράμματα, διδάσκων καθηγητής, κ.ά);
 να δω τους βαθμούς μου σε ένα μάθημα;
 να δω το προφίλ μου(ιστορικό, αλλαγή e-mail κ.ά);
 να καταθέσω αίτηση για παροχή πιστοποιητικού;

Προφίλ Ιστορικό Δηλώσεων Βαθμολογία Πιστοποιητικά Δήλωση Αποσύνδεση

Βήμα 6ο (Αποσύνδεση)

- **6A** Βγαίνουμε από το σύστημα κάνοντας κλικ στο «Αποσύνδεση»

Επαλήθευση

Αν ξανακάνουμε σύνδεση στον λογαριασμό μας, θα πρέπει να δούμε ότι έχει γίνει δήλωση μαθημάτων

Γραμματείες Πανεπιστημίου Αθηνών

Πρόγραμμα Σπουδών 2008-2009

Εξάμηνο

1 Εξάμηνο

2 Εξάμηνο

3 Εξάμηνο

4 Εξάμηνο

5 Εξάμηνο

6 Εξάμηνο

7 Εξάμηνο

8 Εξάμηνο

ΒΟΗΘΕΙΑ [Απόκρυψη Βοήθειας](#)

Καλωσήρθατε στην εφαρμογή Secur Web Access των Γραμματειών

Για την τρέχουσα περίοδο έχετε κάνει δήλωση μαθημάτων. (5 Μαθήματα και 4 Συγγράμματα)

Τα μαθήματα που έχετε δηλώσει εμφανίζονται σημειωμένα. Εάν θέλετε, μπορείτε να κάνετε αλλαγές και στη συνέχεια να υποβάλετε νέα δήλωση. Η γραμματεία θα λάβει υπόψη της μόνο τη τελευταία.

Προφίλ

Ιστορικό Δηλώσεων

Βαθμολογία

Πιστοποιητικά

Δήλωση

Αποσύνδεση

Πηγαίνουμε στο menu «Προφίλ» «Ιστορικό» όπου βλέπουμε και τη δήλωση που έχει γίνει

Γραμματείες Πανεπιστημίου Αθηνών

Το Προφίλ Μου

Γενικές Πληροφορίες

Ιστορικό

Το Προφίλ Μου->Ιστορικό

Επίσκεψη Πέμπτη, 27 Νοεμβρίου 2008 (19:16)

Ανοιγμα Προγράμματος Σπουδών Διεύθυνση: 88.197.12.28 (Secured)

Δήλωση Μαθημάτων Περίοδος: 2008101/2008

- 15100430-ΛΟΓΙΚΗ ΣΧΕΔΙΑΣΗ
- 15100430-Σ1/ΕΠΙΛΟΓΗ 1
- 15100114-ΓΡΑΜΜΙΚΗ ΑΛΓΕΒΡΑ
- 15100114-Σ3/ΕΠΙΛΟΓΗ 3
- 15100084-ΕΙΣΑΓΩΓΗ ΣΤΟΝ ΠΡΟΓΡΑΜΜΑΤΙΣΜΟ
- 15100084-Σ1/ΕΠΙΛΟΓΗ 1
- 15100083-ΕΙΣΑΓΩΓΗ ΣΤΗΝ ΕΠΙΣΤΗΜΗ ΤΗΣ ΠΛΗΡΟΦΟΡΙΚΗΣ & ΤΗΛΕΠΙΚΟΙΝΩΝΙΩΝ
- 15100083-Σ2/ΕΠΙΛΟΓΗ 2
- 15100403-ΗΛΕΚΤΡΟΜΑΓΝΗΤΙΣΜΟΣ-ΟΠΤΙΚΗ

Χωρίς Δήλωση Συγγράμματος

ΒΟΗΘΕΙΑ [Απόκρυψη Βοήθειας](#)

Πως μπορώ:

- να αλλάξω το e-mail μου;
- να δω το ιστορικό σχετικά με τις κινήσεις μου μέχρι και σήμερα;
- να επιστρέψω στο πρόγραμμα σπουδών μου;

Επιστροφή

Αποσύνδεση